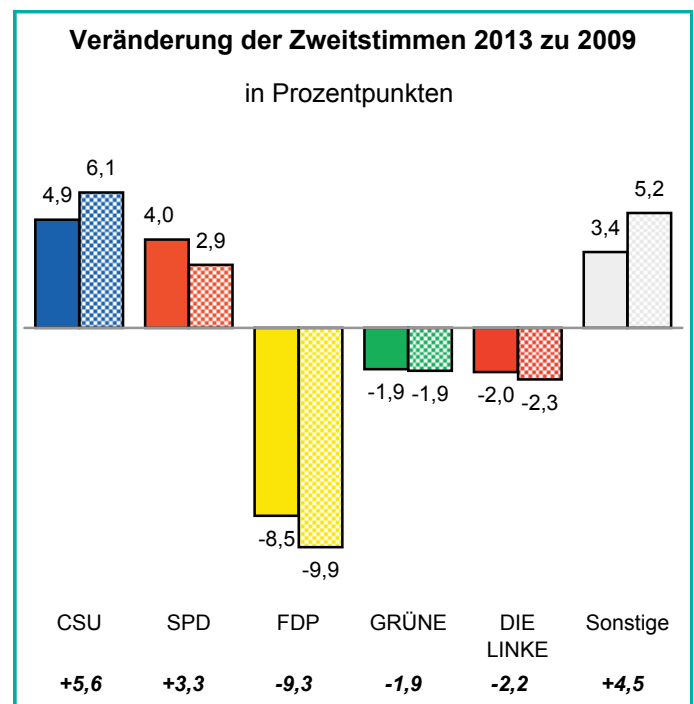
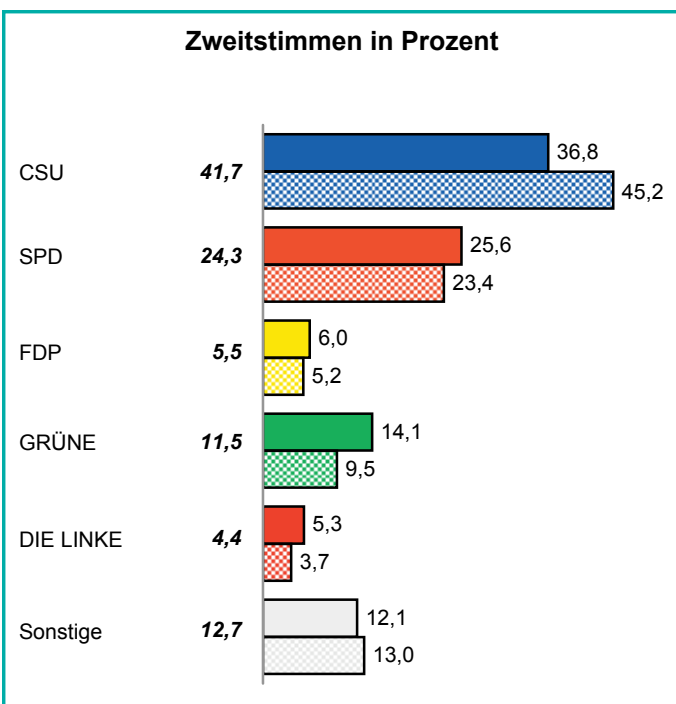
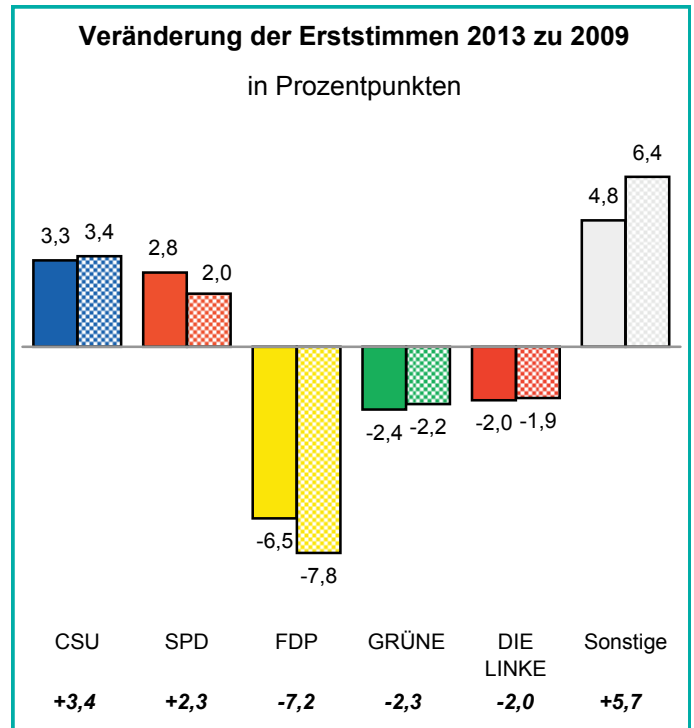
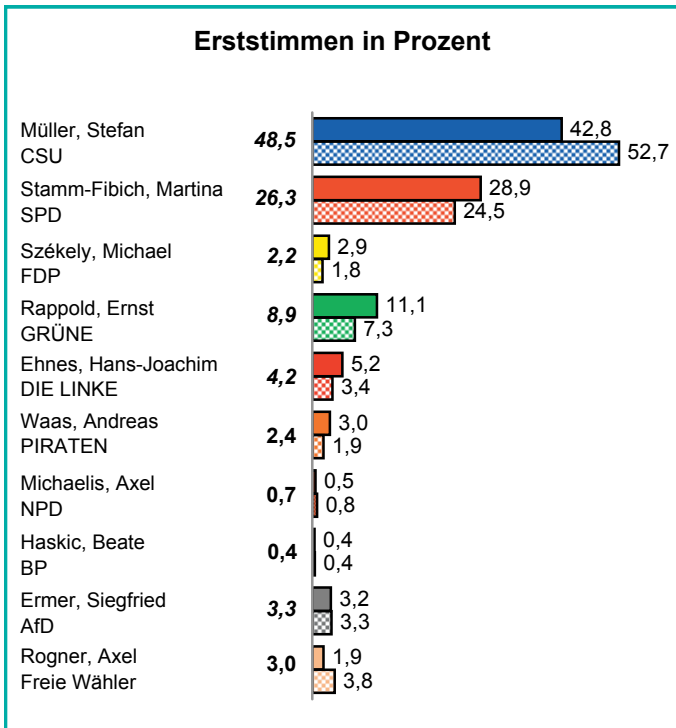


## Bundestagswahl am 22. September 2013: Amtliches Endergebnis

*Kursiv: Zahlen für den Wahlkreis 242 Erlangen;*

einfarbige Balken oder Säulen: Stadt Erlangen / karierte Balken oder Säulen: Landkreis Erlangen-Höchstadt



## Bundestagswahl am 22. September 2013

Bezeichnung	Stadt Erlangen				Landkreis Erlangen-Höchstadt				Wahlkreis 242 Erlangen			
	2013		2009		2013		2009		2013		2009	
	abs.	in %	abs.	in %	abs.	in %	abs.	in %	abs.	in %	abs.	in %
Wahlberechtigte .....	76.971	-	76.073	-	102.535	-	101.188	-	179.506	-	177.261	-
Wähler / <b>Wahlbeteiligung</b> .....	57.110	74,2	57.630	75,8	78.076	76,1	78.215	77,3	135.186	75,3	135.845	76,6
<b>gültige Erststimmen</b> (Wahlkreisstimmen) .....	56.731	100,0	57.080	100,0	77.592	100,0	77.430	100,0	134.323	100,0	134.510	100,0
CSU ..... Müller, Stefan .....	24.296	42,8	22.576	39,6	40.855	52,7	38.109	49,2	65.151	48,5	60.685	45,1
SPD ..... Stamm-Fibich, Martina .....	16.403	28,9	14.897	26,1	18.974	24,5	17.372	22,4	35.377	26,3	32.269	24,0
FDP ..... Székely, Michael .....	1.621	2,9	x	x	1.369	1,8	x	x	2.990	2,2	x	x
..... Dassler, Britta .....	x	x	5.332	9,3	x	x	7.404	9,6	x	x	12.736	9,5
GRÜNE ..... Rappold, Ernst .....	6.289	11,1	x	x	5.691	7,3	x	x	11.980	8,9	x	x
..... Dr. Bräutigam, Lutz .....	x	x	7.682	13,5	x	x	7.354	9,5	x	x	15.036	11,2
DIE LINKE ..... Ehnes, Hans-Joachim .....	2.944	5,2	4.115	7,2	2.667	3,4	4.160	5,4	5.611	4,2	8.275	6,2
PIRATEN ..... Waas, Andreas .....	1.726	3,0	x	x	1.490	1,9	x	x	3.216	2,4	x	x
NPD ..... Michaelis, Axel .....	304	0,5	x	x	653	0,8	x	x	957	0,7	x	x
..... Rorich, Christine .....	x	x	554	1,0	x	x	1.042	1,3	x	x	1.596	1,2
BP ..... Haskic, Beate .....	230	0,4	x	x	339	0,4	x	x	569	0,4	x	x
AfD ..... Ermer, Siegfried .....	1.821	3,2	x	x	2.572	3,3	x	x	4.393	3,3	x	x
FREIE WÄHLER Rogner, Axel .....	1.097	1,9	x	x	2.982	3,8	x	x	4.079	3,0	x	x
Sonstige .....	x	x	1.924	3,3	x	x	1.989	2,6	x	x	3.913	2,9
<b>gültige Zweitstimmen</b> (Landeslistenstimmen) .....	56.752	100,0	57.224	100,0	77.497	100,0	77.530	100,0	134.249	100,0	134.754	100,0
CSU .....	20.905	36,8	18.267	31,9	35.035	45,2	30.285	39,1	55.940	41,7	48.552	36,0
SPD .....	14.538	25,6	12.361	21,6	18.100	23,4	15.887	20,5	32.638	24,3	28.248	21,0
FDP .....	3.420	6,0	8.318	14,5	4.020	5,2	11.730	15,1	7.440	5,5	20.048	14,9
GRÜNE .....	7.996	14,1	9.133	16,0	7.399	9,5	8.910	11,5	15.395	11,5	18.043	13,4
DIE LINKE .....	3.010	5,3	4.177	7,3	2.830	3,7	4.644	6,0	5.840	4,4	8.821	6,5
PIRATEN .....	1.708	3,0	2.128	3,7	1.603	2,1	1.968	2,5	3.311	2,5	4.096	3,0
NPD .....	283	0,5	451	0,8	634	0,8	911	1,2	917	0,7	1.362	1,0
ÖDP .....	674	1,2	683	1,2	470	0,6	494	0,6	1.144	0,9	1.177	0,9
REP .....	81	0,1	179	0,3	208	0,3	417	0,5	289	0,2	596	0,4
Bündnis 21/RRP (2009: RRP) .....	23	0,0	413	0,7	28	0,0	581	0,7	51	0,0	994	0,7
BP .....	171	0,3	111	0,2	336	0,4	197	0,3	507	0,4	308	0,2

Fortsetzung auf Seite 3

Bezeichnung	Stadt Erlangen				Landkreis Erlangen-Höchstadt				Wahlkreis 242 Erlangen			
	2013		2009		2013		2009		2013		2009	
	abs.	in %	abs.	in %	abs.	in %	abs.	in %	abs.	in %	abs.	in %
noch: <b>gültige Zweitstimmen</b> (Landeslistenstimmen)												
Tierschutzpartei .....	362	0,6	323	0,6	539	0,7	471	0,6	901	0,7	794	0,6
DIE VIOLETTEN .....	66	0,1	97	0,2	60	0,1	113	0,1	126	0,1	210	0,2
BüSo .....	15	0,0	14	0,0	11	0,0	23	0,0	26	0,0	37	0,0
MLPD .....	34	0,1	28	0,0	11	0,0	17	0,0	45	0,0	45	0,0
AfD .....	2.328	4,1	x	x	3.262	4,2	x	x	5.590	4,2	x	x
pro Deutschland .....	29	0,1	x	x	41	0,1	x	x	70	0,1	x	x
DIE FRAUEN .....	74	0,1	x	x	148	0,2	x	x	222	0,2	x	x
FREIE WÄHLER .....	979	1,7	x	x	2.705	3,5	x	x	3.684	2,7	x	x
PARTEI DER VERNUNFT .....	56	0,1	x	x	57	0,1	x	x	113	0,1	x	x
Sonstige .....	x	x	541	0,8	x	x	882	1,2	x	x	1.423	1,1

Zeichenerklärung: x = Bewerberin/Bewerber bzw. Wahlvorschlag stand 2013 bzw. 2009 nicht zur Wahl.

ω

### Vollständige Schreibweise der Parteien:

CSU	Christlich Soziale Union in Bayern e.V.
SPD	Sozialdemokratische Partei Deutschlands
FDP	Freie Demokratische Partei
GRÜNE	BÜNDNIS 90/DIE GRÜNEN
DIE LINKE	DIE LINKE
PIRATEN	Piratenpartei Deutschland
NPD	Nationaldemokratische Partei Deutschlands
ÖDP	Ökologisch-Demokratische Partei
REP	DIE REPUBLIKANER
Bündnis21/RRP	Bündnis 21/RRP
BP	Bayernpartei
Tierschutzpartei	Partei Mensch Umwelt Tierschutz
DIE VIOLETTEN	Die Violetten - für spirituelle Politik
BüSo	Bürgerrechtsbewegung Solidarität
MLPD	Marxistisch-Leninistische Partei Deutschlands
AfD	Alternative für Deutschland
pro Deutschland	Bürgerbewegung pro Deutschland
DIE FRAUEN	Feministische Partei DIE FRAUEN
FREIE WÄHLER	FREIE WÄHLER Bayern
PARTEI DER VERNUNFT	Partei der Vernunft

## Erststimmen in den Erlanger Wahlbezirken bei der Bundestagswahl 2013

Wahlbezirk <sup>1)</sup>	gültige Erst- stimmen	von den gültigen Stimmen entfielen auf den Wahlkreisvorschlag <sup>2)</sup>																			
		Müller, Stefan CSU		Stamm-Fibich, M. SPD		Székely, Michael FDP		Rappold, Ernst GRÜNE		Ehnes, Hans-J. DIE LINKE		Waas, Andreas PIRATEN		Michaelis, Axel NPD		Haskic, Beate BP		Ermer, Siegfried AfD		Rogner, Axel FREIE WÄHLER	
		Zahl	in %	Zahl	in %	Zahl	in %	Zahl	in %	Zahl	in %	Zahl	in %	Zahl	in %	Zahl	in %	Zahl	in %	Zahl	in %
		1	2	3	4	5	6	7	8	9	10	11	12	13	14	15	16	17	18	19	20
010 Altstadt-Nord	363	112	30,9	109	30,0	15	4,1	62	17,1	25	6,9	19	5,2	1	0,3	1	0,3	11	3,0	8	2,2
011 Altstadt-Ost	260	90	34,6	77	29,6	4	1,5	49	18,8	18	6,9	10	3,8	1	0,4	1	0,4	8	3,1	2	0,8
012 Altstadt-West	270	93	34,4	85	31,5	6	2,2	31	11,5	26	9,6	18	6,7	0	0,0	1	0,4	4	1,5	6	2,2
020 Markgrafentadt-Mitte	276	89	32,2	78	28,3	9	3,3	46	16,7	33	12,0	12	4,3	0	0,0	1	0,4	4	1,4	4	1,4
021 Markgrafentadt-Ost	402	143	35,6	130	32,3	16	4,0	58	14,4	17	4,2	17	4,2	1	0,2	2	0,5	15	3,7	3	0,7
022 Markgrafentadt-West	357	126	35,3	116	32,5	14	3,9	57	16,0	23	6,4	10	2,8	0	0,0	0	0,0	8	2,2	3	0,8
030 Rathausplatz	375	138	36,8	110	29,3	17	4,5	48	12,8	29	7,7	12	3,2	1	0,3	0	0,0	14	3,7	6	1,6
040 Tal	290	85	29,3	98	33,8	6	2,1	33	11,4	24	8,3	19	6,6	1	0,3	1	0,3	15	5,2	8	2,8
100 Heiligenloh-Nord	366	154	42,1	126	34,4	9	2,5	39	10,7	14	3,8	10	2,7	2	0,5	0	0,0	7	1,9	5	1,4
101 Heiligenloh-Mitte	335	148	44,2	86	25,7	11	3,3	46	13,7	16	4,8	6	1,8	1	0,3	3	0,9	14	4,2	4	1,2
102 Heiligenloh-Süd	379	168	44,3	114	30,1	7	1,8	47	12,4	17	4,5	5	1,3	2	0,5	2	0,5	8	2,1	9	2,4
110 St. Johann	245	86	35,1	68	27,8	6	2,4	29	11,8	31	12,7	16	6,5	1	0,4	1	0,4	7	2,9	0	0,0
111 Alterlangen-Nord	345	130	37,7	130	37,7	12	3,5	32	9,3	9	2,6	11	3,2	1	0,3	0	0,0	17	4,9	3	0,9
112 Alterlangen-Süd	346	158	45,7	114	32,9	8	2,3	32	9,2	11	3,2	5	1,4	3	0,9	2	0,6	7	2,0	6	1,7
120 Steinfors-Nord	341	145	42,5	109	32,0	8	2,3	12	3,5	31	9,1	7	2,1	7	2,1	3	0,9	17	5,0	2	0,6
121 Steinfors-Mitte	296	109	36,8	104	35,1	8	2,7	29	9,8	15	5,1	9	3,0	3	1,0	2	0,7	14	4,7	3	1,0
122 Steinfors-Süd	488	205	42,0	156	32,0	10	2,0	45	9,2	25	5,1	11	2,3	2	0,4	2	0,4	25	5,1	7	1,4
200 Burgberg-West	443	190	42,9	137	30,9	22	5,0	47	10,6	22	5,0	10	2,3	0	0,0	2	0,5	9	2,0	4	0,9
201 Burgberg-Ost	441	213	48,3	110	24,9	18	4,1	52	11,8	15	3,4	14	3,2	1	0,2	2	0,5	13	2,9	3	0,7
210 Meilwald	464	273	58,8	113	24,4	19	4,1	30	6,5	11	2,4	4	0,9	1	0,2	0	0,0	4	0,9	9	1,9
220 Sieglitzhof-West	414	173	41,8	114	27,5	15	3,6	59	14,3	14	3,4	13	3,1	1	0,2	1	0,2	17	4,1	7	1,7
221 Sieglitzhof-Nord	362	147	40,6	118	32,6	10	2,8	30	8,3	17	4,7	8	2,2	4	1,1	0	0,0	21	5,8	7	1,9
222 Im Heuschlag	452	171	37,8	157	34,7	15	3,3	60	13,3	14	3,1	12	2,7	2	0,4	5	1,1	7	1,5	9	2,0
223 Sieglitzhof-Ost	359	142	39,6	128	35,7	9	2,5	37	10,3	16	4,5	7	1,9	0	0,0	0	0,0	12	3,3	8	2,2
230 Loewenich-West	328	118	36,0	106	32,3	7	2,1	47	14,3	23	7,0	15	4,6	1	0,3	1	0,3	6	1,8	4	1,2
231 Loewenich-Ost	352	152	43,2	109	31,0	8	2,3	39	11,1	14	4,0	12	3,4	0	0,0	0	0,0	15	4,3	3	0,9
240 Löhestraße	341	125	36,7	108	31,7	11	3,2	44	12,9	21	6,2	19	5,6	0	0,0	2	0,6	11	3,2	0	0,0
241 Drausnickstraße-Ost	311	106	34,1	109	35,0	9	2,9	34	10,9	23	7,4	13	4,2	1	0,3	0	0,0	12	3,9	4	1,3
242 Buckenhofer Siedlung	247	81	32,8	102	41,3	3	1,2	30	12,1	19	7,7	3	1,2	1	0,4	0	0,0	7	2,8	1	0,4
253 Stubenloh Nord	337	109	32,3	113	33,5	9	2,7	51	15,1	30	8,9	11	3,3	0	0,0	1	0,3	5	1,5	8	2,4
254 Stubenloh Mitte	294	108	36,7	104	35,4	10	3,4	38	12,9	15	5,1	6	2,0	2	0,7	1	0,3	6	2,0	4	1,4
255 Stubenloh Süd	345	141	40,9	94	27,2	8	2,3	49	14,2	21	6,1	12	3,5	0	0,0	0	0,0	17	4,9	3	0,9
300 Zeppelinstraße-Nord	413	163	39,5	130	31,5	12	2,9	43	10,4	19	4,6	19	4,6	3	0,7	2	0,5	13	3,1	9	2,2
301 Röthelheim-Mitte	332	109	32,8	111	33,4	8	2,4	35	10,5	34	10,2	15	4,5	2	0,6	1	0,3	10	3,0	7	2,1
302 Röthelheim-Nord	325	121	37,2	109	33,5	12	3,7	30	9,2	19	5,8	10	3,1	0	0,0	2	0,6	17	5,2	5	1,5
304 Röthelheim-West	297	113	38,0	105	35,4	4	1,3	30	10,1	26	8,8	6	2,0	1	0,3	1	0,3	6	2,0	5	1,7
305 Röthelheim-Süd	326	96	29,4	112	34,4	6	1,8	54	16,6	20	6,1	13	4,0	4	1,2	0	0,0	11	3,4	10	3,1
320 Sebaldu-Nord	409	165	40,3	126	30,8	6	1,5	59	14,4	17	4,2	15	3,7	1	0,2	1	0,2	10	2,4	9	2,2
321 Sebaldu-Mitte	316	113	35,8	119	37,7	9	2,8	30	9,5	13	4,1	15	4,7	1	0,3	1	0,3	9	2,8	6	1,9
322 Sebaldu-Süd	322	130	40,4	105	32,6	10	3,1	38	11,8	16	5,0	10	3,1	4	1,2	1	0,3	7	2,2	1	0,3
323 Sebaldu-West	349	129	37,0	117	33,5	13	3,7	27	7,7	17	4,9	18	5,2	1	0,3	1	0,3	16	4,6	10	2,9
330 Röthelheimpark-Nord	490	188	38,4	138	28,2	16	3,3	71	14,5	30	6,1	20	4,1	1	0,2	0	0,0	17	3,5	9	1,8
333 Röthelheimpark-Mitte	695	299	43,0	216	31,1	21	3,0	92	13,2	14	2,0	16	2,3	5	0,7	0	0,0	24	3,5	8	1,2
334 Röthelheimpark-Süd	416	138	33,2	122	29,3	5	1,2	53	12,7	51	12,3	13	3,1	9	2,2	2	0,5	13	3,1	10	2,4
400 Anger-Mitte	289	99	34,3	105	36,3	0	0,0	24	8,3	28	9,7	11	3,8	1	0,3	4	1,4	14	4,8	3	1,0
401 Anger-Ost	301	118	39,2	99	32,9	7	2,3	22	7,3	28	9,3	8	2,7	6	2,0	1	0,3	8	2,7	4	1,3
402 Anger-Süd	277	109	39,4	79	28,5	6	2,2	19	6,9	29	10,5	12	4,3	2	0,7	4	1,4	12	4,3	5	1,8
403 Isarstraße	291	102	35,1	96	33,0	8	2,7	20	6,9	37	12,7	11	3,8	1	0,3	0	0,0	10	3,4	6	2,1
404 Anger-West	417	177	42,4	128	30,7	10	2,4	42	10,1	29	7,0	8	1,9	3	0,7	1	0,2	11	2,6	8	1,9



Wahlbezirk <sup>1)</sup>	1	2	3	4	5	6	7	8	9	10	11	12	13	14	15	16	17	18	19	20	21
410 Rathenau-Ost	426	171	40,1	119	27,9	11	2,6	54	12,7	29	6,8	10	2,3	2	0,5	3	0,7	19	4,5	8	1,9
411 Hans-Geiger-Straße	300	118	39,3	97	32,3	12	4,0	22	7,3	12	4,0	14	4,7	1	0,3	1	0,3	19	6,3	4	1,3
412 Aufseßstraße-Süd	268	112	41,8	75	28,0	6	2,2	16	6,0	22	8,2	14	5,2	1	0,4	0	0,0	15	5,6	7	2,6
413 Rathenau-West	313	120	38,3	111	35,5	5	1,6	32	10,2	17	5,4	12	3,8	1	0,3	0	0,0	9	2,9	6	1,9
420 Gerh.-Hauptmann-Str.	347	137	39,5	99	28,5	4	1,2	29	8,4	29	8,4	21	6,1	1	0,3	1	0,3	20	5,8	6	1,7
421 Schönfeld-Nord	346	143	41,3	85	24,6	6	1,7	33	9,5	32	9,2	23	6,6	1	0,3	4	1,2	12	3,5	7	2,0
422 Schönfeld-Ost	337	136	40,4	110	32,6	9	2,7	19	5,6	23	6,8	20	5,9	4	1,2	3	0,9	10	3,0	3	0,9
423 Schönfeld-West	286	116	40,6	100	35,0	7	2,4	18	6,3	17	5,9	8	2,8	5	1,7	2	0,7	10	3,5	3	1,0
430 Forschungszentrum	332	161	48,5	100	30,1	6	1,8	22	6,6	20	6,0	6	1,8	2	0,6	0	0,0	12	3,6	3	0,9
440 Bruck	386	170	44,0	104	26,9	10	2,6	36	9,3	32	8,3	12	3,1	2	0,5	2	0,5	13	3,4	5	1,3
444 Bachfeld-Süd	372	177	47,6	111	29,8	11	3,0	30	8,1	10	2,7	14	3,8	1	0,3	1	0,3	11	3,0	6	1,6
445 Bachfeld-Nord	552	241	43,7	163	29,5	10	1,8	50	9,1	30	5,4	18	3,3	3	0,5	1	0,2	26	4,7	10	1,8
450 Bunsenstraße	336	160	47,6	97	28,9	8	2,4	26	7,7	13	3,9	7	2,1	4	1,2	2	0,6	15	4,5	4	1,2
451 Bierlach-Ost	264	118	44,7	75	28,4	3	1,1	19	7,2	28	10,6	6	2,3	1	0,4	2	0,8	9	3,4	3	1,1
452 Bierlach-Süd	286	97	33,9	111	38,8	6	2,1	29	10,1	19	6,6	7	2,4	3	1,0	0	0,0	9	3,1	5	1,7
454 Bierlach-West	284	109	38,4	90	31,7	6	2,1	22	7,7	21	7,4	16	5,6	0	0,0	3	1,1	10	3,5	7	2,5
500 Eltersdorf-Nord	310	153	49,4	81	26,1	5	1,6	24	7,7	14	4,5	7	2,3	5	1,6	2	0,6	13	4,2	6	1,9
501 Eltersdorf-Ost	361	189	52,4	99	27,4	3	0,8	18	5,0	21	5,8	7	1,9	6	1,7	2	0,6	11	3,0	5	1,4
502 Eltersdorf-Süd	336	167	49,7	87	25,9	6	1,8	26	7,7	19	5,7	9	2,7	4	1,2	2	0,6	9	2,7	7	2,1
503 Eltersdorf-West	430	241	56,0	110	25,6	3	0,7	32	7,4	16	3,7	9	2,1	5	1,2	0	0,0	9	2,1	5	1,2
520 Tennenlohe-Nord	440	195	44,3	134	30,5	6	1,4	59	13,4	18	4,1	5	1,1	1	0,2	0	0,0	17	3,9	5	1,1
521 Tennenlohe-Ost	360	190	52,8	93	25,8	8	2,2	28	7,8	9	2,5	4	1,1	4	1,1	1	0,3	17	4,7	6	1,7
522 Tennenlohe-Süd	457	218	47,7	125	27,4	12	2,6	43	9,4	24	5,3	11	2,4	2	0,4	0	0,0	16	3,5	6	1,3
523 Tennenlohe-Mitte	367	164	44,7	119	32,4	2	0,5	24	6,5	18	4,9	14	3,8	1	0,3	1	0,3	13	3,5	11	3,0
610 Frauenaaurach-Nord	461	220	47,7	133	28,9	11	2,4	42	9,1	23	5,0	5	1,1	3	0,7	1	0,2	13	2,8	10	2,2
611 Frauenaaurach-Süd	439	198	45,1	141	32,1	7	1,6	48	10,9	13	3,0	8	1,8	2	0,5	1	0,2	10	2,3	11	2,5
612 Frauenaaurach-West	390	178	45,6	120	30,8	6	1,5	26	6,7	24	6,2	9	2,3	3	0,8	2	0,5	15	3,8	7	1,8
620 Kriegenbrunn	496	241	48,6	144	29,0	12	2,4	30	6,0	19	3,8	3	0,6	1	0,2	3	0,6	30	6,0	13	2,6
630 Hüttendorf	270	167	61,9	53	19,6	5	1,9	12	4,4	5	1,9	9	3,3	3	1,1	1	0,4	4	1,5	11	4,1
700 Kosbach	605	352	58,2	126	20,8	17	2,8	51	8,4	11	1,8	10	1,7	1	0,2	1	0,2	20	3,3	16	2,6
710 In der Reuth	316	145	45,9	108	34,2	11	3,5	26	8,2	9	2,8	3	0,9	1	0,3	0	0,0	9	2,8	4	1,3
760 Büchenbach-Dorf	387	220	56,8	75	19,4	6	1,6	27	7,0	18	4,7	10	2,6	4	1,0	1	0,3	14	3,6	12	3,1
761 Am Europakanal-Süd	349	155	44,4	99	28,4	7	2,0	10	2,9	35	10,0	9	2,6	9	2,6	2	0,6	14	4,0	9	2,6
762 Frauenaauracher Str.	242	103	42,6	73	30,2	7	2,9	20	8,3	15	6,2	9	3,7	5	2,1	0	0,0	3	1,2	7	2,9
770 Büchenbacher Anlage	410	171	41,7	116	28,3	9	2,2	40	9,8	31	7,6	12	2,9	2	0,5	4	1,0	16	3,9	9	2,2
771 Odenwaldallee	292	136	46,6	92	31,5	5	1,7	18	6,2	21	7,2	9	3,1	3	1,0	0	0,0	7	2,4	1	0,3
772 Würzburger Ring-West	274	94	34,3	101	36,9	7	2,6	13	4,7	31	11,3	7	2,6	5	1,8	0	0,0	12	4,4	4	1,5
773 Am Europakanal-Nord	384	165	43,0	112	29,2	9	2,3	22	5,7	42	10,9	14	3,6	2	0,5	1	0,3	14	3,6	3	0,8
774 Frankenwaldallee	324	150	46,3	89	27,5	8	2,5	22	6,8	26	8,0	7	2,2	1	0,3	1	0,3	13	4,0	7	2,2
781 Heinrich-Kirchner-Str.	447	166	37,1	136	30,4	15	3,4	44	9,8	36	8,1	20	4,5	2	0,4	0	0,0	18	4,0	10	2,2
782 Dompropststraße	371	159	42,9	127	34,2	0	0,0	34	9,2	26	7,0	8	2,2	2	0,5	2	0,5	6	1,6	7	1,9
784 Am Dummettsweiher	442	161	36,4	165	37,3	20	4,5	48	10,9	10	2,3	14	3,2	1	0,2	0	0,0	16	3,6	7	1,6
785 Am Kornfeld	572	243	42,5	183	32,0	7	1,2	78	13,6	16	2,8	18	3,1	4	0,7	0	0,0	14	2,4	9	1,6
801 Dechsendorf-Nordwest	409	221	54,0	115	28,1	7	1,7	35	8,6	6	1,5	9	2,2	2	0,5	0	0,0	11	2,7	3	0,7
811 Dechsendorf-Nordost	499	279	55,9	124	24,8	7	1,4	37	7,4	19	3,8	4	0,8	3	0,6	1	0,2	17	3,4	8	1,6
812 Dechsendorf-Süd	418	238	56,9	88	21,1	6	1,4	45	10,8	17	4,1	2	0,5	1	0,2	4	1,0	14	3,3	3	0,7
<b>Summe Urnenwähler</b>	<b>34.782</b>	<b>14.762</b>	<b>42,4</b>	<b>10.564</b>	<b>30,4</b>	<b>846</b>	<b>2,4</b>	<b>3.470</b>	<b>10,0</b>	<b>2.012</b>	<b>5,8</b>	<b>1.049</b>	<b>3,0</b>	<b>206</b>	<b>0,6</b>	<b>117</b>	<b>0,3</b>	<b>1.179</b>	<b>3,4</b>	<b>577</b>	<b>1,7</b>
<b>Summe Briefwähler</b>	<b>21.949</b>	<b>9.534</b>	<b>43,4</b>	<b>5.839</b>	<b>26,6</b>	<b>775</b>	<b>3,5</b>	<b>2.819</b>	<b>12,8</b>	<b>932</b>	<b>4,2</b>	<b>677</b>	<b>3,1</b>	<b>98</b>	<b>0,4</b>	<b>113</b>	<b>0,5</b>	<b>642</b>	<b>2,9</b>	<b>520</b>	<b>2,4</b>
<b>Erlangen</b>	<b>56.731</b>	<b>24.296</b>	<b>42,8</b>	<b>16.403</b>	<b>28,9</b>	<b>1.621</b>	<b>2,9</b>	<b>6.289</b>	<b>11,1</b>	<b>2.944</b>	<b>5,2</b>	<b>1.726</b>	<b>3,0</b>	<b>304</b>	<b>0,5</b>	<b>230</b>	<b>0,4</b>	<b>1.821</b>	<b>3,2</b>	<b>1.097</b>	<b>1,9</b>

1) Grenzen der Wahlbezirke siehe Karte letzte Seite. 2) Vollständige Schreibweise der Parteien siehe Seite 3. Aufgrund von Rundungen kann es vorkommen, dass sich die Anteile nicht zu genau 100 Prozent aufaddieren lassen.

## Zweitstimmen in den Erlanger Wahlbezirken bei der Bundestagswahl 2013

Wahlbezirk <sup>1)</sup>	Wahlberechtigte	dar. mit Wahrschein	Wahlbeteiligung <sup>2)</sup>	gültige Zweitstimmen	von den gültigen Stimmen entfielen auf den Wahlkreisvorschlag <sup>3)</sup>															
					CSU		SPD		FDP		GRÜNE		DIE LINKE		PIRATEN		NPD		ÖDP	
					Zahl	in %	Zahl	in %	Zahl	in %	Zahl	in %	Zahl	in %	Zahl	in %	Zahl	in %	Zahl	in %
1	2	3	4	5	6	7	8	9	10	11	12	13	14	15	16	17	18	19	20	
010 Altstadt-Nord	876	34,5	62,9	364	102	28,0	87	23,9	20	5,5	79	21,7	24	6,6	23	6,3	2	0,5	3	0,8
011 Altstadt-Ost	646	37,6	64,3	262	75	28,6	49	18,7	11	4,2	69	26,3	20	7,6	12	4,6	2	0,8	4	1,5
012 Altstadt-West	688	34,6	59,8	271	84	31,0	70	25,8	12	4,4	38	14,0	32	11,8	18	6,6	0	0,0	4	1,5
020 Markgrafendorf-Mitte	733	38,6	62,0	276	69	25,0	73	26,4	19	6,9	60	21,7	30	10,9	7	2,5	0	0,0	3	1,1
021 Markgrafendorf-Ost	965	39,5	68,8	402	106	26,4	105	26,1	34	8,5	77	19,2	28	7,0	19	4,7	1	0,2	8	2,0
022 Markgrafendorf-West	786	32,7	67,7	357	109	30,5	78	21,8	26	7,3	82	23,0	26	7,3	8	2,2	0	0,0	8	2,2
030 Rathausplatz	940	35,3	61,8	375	128	34,1	80	21,3	12	3,2	75	20,0	32	8,5	19	5,1	1	0,3	3	0,8
040 Tal	733	27,4	54,9	291	76	26,1	88	30,2	15	5,2	39	13,4	23	7,9	18	6,2	1	0,3	8	2,7
100 Heiligenloh-Nord	779	33,5	70,7	365	125	34,2	105	28,8	22	6,0	56	15,3	17	4,7	9	2,5	2	0,5	4	1,1
101 Heiligenloh-Mitte	766	39,2	71,9	334	127	38,0	83	24,9	24	7,2	47	14,1	17	5,1	7	2,1	0	0,0	1	0,3
102 Heiligenloh-Süd	796	37,7	75,8	379	142	37,5	116	30,6	17	4,5	50	13,2	19	5,0	6	1,6	1	0,3	9	2,4
110 St. Johann	636	35,1	59,3	245	68	27,8	60	24,5	17	6,9	37	15,1	25	10,2	17	6,9	2	0,8	2	0,8
111 Alterlangen-Nord	811	34,4	64,8	345	118	34,2	115	33,3	19	5,5	42	12,2	13	3,8	9	2,6	1	0,3	7	2,0
112 Alterlangen-Süd	675	32,1	75,5	343	134	39,1	101	29,4	13	3,8	46	13,4	13	3,8	6	1,7	4	1,2	8	2,3
120 Steinforst-Nord	766	21,1	57,3	344	134	39,0	97	28,2	12	3,5	19	5,5	37	10,8	9	2,6	8	2,3	3	0,9
121 Steinforst-Mitte	757	24,3	52,0	298	95	31,9	92	30,9	17	5,7	32	10,7	22	7,4	9	3,0	6	2,0	1	0,3
122 Steinforst-Süd	1.017	32,6	71,2	488	171	35,0	140	28,7	24	4,9	60	12,3	22	4,5	9	1,8	2	0,4	6	1,2
200 Burgberg-West	1.157	46,1	70,7	442	158	35,7	108	24,4	49	11,1	71	16,1	17	3,8	8	1,8	0	0,0	5	1,1
201 Burgberg-Ost	994	41,0	75,6	441	178	40,4	96	21,8	49	11,1	62	14,1	19	4,3	10	2,3	0	0,0	2	0,5
210 Meilwald	923	29,4	71,2	464	233	50,2	100	21,6	48	10,3	45	9,7	9	1,9	4	0,9	3	0,6	2	0,4
220 Sieglitzhof-West	975	40,9	71,9	413	148	35,8	102	24,7	36	8,7	68	16,5	17	4,1	12	2,9	1	0,2	5	1,2
221 Sieglitzhof-Nord	755	35,4	74,6	361	128	35,5	105	29,1	26	7,2	41	11,4	17	4,7	6	1,7	1	0,3	0	0,0
222 Im Heuschlag	891	30,2	72,5	453	162	35,8	128	28,3	19	4,2	79	17,4	19	4,2	19	4,2	4	0,9	4	0,9
223 Sieglitzhof-Ost	811	40,9	75,4	360	119	33,1	106	29,4	26	7,2	55	15,3	13	3,6	8	2,2	0	0,0	3	0,8
230 Loewenich-West	645	36,4	80,0	327	104	31,8	72	22,0	21	6,4	63	19,3	33	10,1	12	3,7	1	0,3	3	0,9
231 Loewenich-Ost	713	35,9	77,5	351	127	36,2	91	25,9	30	8,5	56	16,0	13	3,7	11	3,1	0	0,0	2	0,6
240 Löhestraße	793	30,3	61,8	341	97	28,4	100	29,3	35	10,3	50	14,7	19	5,6	18	5,3	1	0,3	5	1,5
241 Drausnickstraße-Ost	713	25,5	58,9	311	104	33,4	87	28,0	10	3,2	52	16,7	21	6,8	13	4,2	2	0,6	5	1,6
242 Buckenhofer Siedlung	549	33,9	68,3	247	69	27,9	90	36,4	10	4,0	41	16,6	21	8,5	4	1,6	0	0,0	1	0,4
253 Stubenloh Nord	680	34,4	75,8	337	92	27,3	89	26,4	21	6,2	62	18,4	33	9,8	13	3,9	0	0,0	4	1,2
254 Stubenloh Mitte	687	40,5	72,6	294	96	32,7	77	26,2	22	7,5	56	19,0	14	4,8	10	3,4	1	0,3	0	0,0
255 Stubenloh Süd	750	37,3	73,4	344	126	36,6	87	25,3	16	4,7	56	16,3	20	5,8	13	3,8	0	0,0	5	1,5
300 Zeppelinstraße-Nord	1.007	39,2	67,5	413	135	32,7	108	26,2	22	5,3	59	14,3	27	6,5	22	5,3	2	0,5	6	1,5
301 Röthelheim-Mitte	784	33,3	63,7	332	86	25,9	99	29,8	13	3,9	49	14,8	34	10,2	18	5,4	1	0,3	1	0,3
302 Röthelheim-Nord	752	36,6	68,1	325	85	26,2	95	29,2	23	7,1	39	12,0	28	8,6	10	3,1	0	0,0	11	3,4
304 Röthelheim-West	718	32,5	61,9	300	97	32,3	103	34,3	7	2,3	37	12,3	21	7,0	6	2,0	2	0,7	5	1,7
305 Röthelheim-Süd	649	29,9	71,9	328	74	22,6	100	30,5	17	5,2	67	20,4	22	6,7	11	3,4	4	1,2	4	1,2
320 Sebalduß-Nord	875	33,0	69,6	409	137	33,5	120	29,3	29	7,1	53	13,0	19	4,6	17	4,2	1	0,2	5	1,2
321 Sebalduß-Mitte	678	28,8	65,6	315	89	28,3	106	33,7	21	6,7	43	13,7	17	5,4	11	3,5	0	0,0	2	0,6
322 Sebalduß-Süd	622	28,8	72,5	323	122	37,8	90	27,9	10	3,1	53	16,4	16	5,0	8	2,5	2	0,6	2	0,6
323 Sebalduß-West	736	33,3	71,1	348	119	34,2	98	28,2	18	5,2	40	11,5	22	6,3	20	5,7	1	0,3	3	0,9
330 Röthelheimpark-Nord	1.098	31,8	66,2	491	164	33,4	112	22,8	30	6,1	83	16,9	30	6,1	22	4,5	1	0,2	6	1,2
333 Röthelheimpark-Mitte	1.298	35,9	83,5	697	235	33,7	171	24,5	63	9,0	138	19,8	18	2,6	13	1,9	2	0,3	11	1,6
334 Röthelheimpark-Süd	849	23,3	63,6	416	114	27,4	95	22,8	17	4,1	85	20,4	41	9,9	17	4,1	9	2,2	10	2,4
400 Anger-Mitte	740	23,1	50,8	288	92	31,9	102	35,4	2	0,7	29	10,1	21	7,3	10	3,5	1	0,3	6	2,1
401 Anger-Ost	755	23,0	51,6	301	106	35,2	91	30,2	11	3,7	28	9,3	31	10,3	3	1,0	7	2,3	1	0,3
402 Anger-Süd	710	17,0	47,2	278	113	40,6	73	26,3	5	1,8	21	7,6	29	10,4	12	4,3	1	0,4	2	0,7
403 Isarstraße	789	17,7	45,3	294	86	29,3	92	31,3	12	4,1	25	8,5	39	13,3	10	3,4	2	0,7	1	0,3
404 Anger-West	1.001	24,8	56,3	419	161	38,4	109	26,0	16	3,8	59	14,1	30	7,2	11	2,6	4	1,0	3	0,7

Wahlbezirk <sup>1)</sup>	1	2	3	4	5	6	7	8	9	10	11	12	13	14	15	16	17	18	19	20
410 Rathenau-Ost	930	32,9	68,4	426	149	35,0	99	23,2	25	5,9	72	16,9	26	6,1	11	2,6	2	0,5	6	1,4
411 Hans-Geiger-Straße	696	26,9	59,1	301	106	35,2	95	31,6	17	5,6	27	9,0	14	4,7	15	5,0	1	0,3	3	1,0
412 Aufseßstraße-Süd	650	21,5	53,1	269	100	37,2	69	25,7	13	4,8	23	8,6	22	8,2	11	4,1	1	0,4	2	0,7
413 Rathenau-West	741	24,4	56,8	313	105	33,5	98	31,3	12	3,8	39	12,5	21	6,7	13	4,2	2	0,6	2	0,6
420 Gerh.-Hauptmann-Str.	921	28,7	53,0	348	119	34,2	87	25,0	14	4,0	34	9,8	38	10,9	19	5,5	1	0,3	5	1,4
421 Schönfeld-Nord	772	26,3	61,0	344	131	38,1	77	22,4	12	3,5	28	8,1	32	9,3	24	7,0	1	0,3	4	1,2
422 Schönfeld-Ost	786	29,9	61,2	336	128	38,1	100	29,8	15	4,5	24	7,1	22	6,5	17	5,1	0	0,0	2	0,6
423 Schönfeld-West	727	22,4	50,7	283	98	34,6	93	32,9	12	4,2	25	8,8	22	7,8	5	1,8	5	1,8	2	0,7
430 Forschungszentrum	808	36,3	66,0	337	143	42,4	103	30,6	17	5,0	21	6,2	18	5,3	10	3,0	2	0,6	4	1,2
440 Bruck	869	25,2	60,0	391	145	37,1	96	24,6	20	5,1	52	13,3	25	6,4	13	3,3	2	0,5	1	0,3
444 Bachfeld-Süd	920	37,1	65,1	375	149	39,7	108	28,8	19	5,1	38	10,1	16	4,3	14	3,7	0	0,0	4	1,1
445 Bachfeld-Nord	1.419	27,3	53,6	550	212	38,5	156	28,4	35	6,4	48	8,7	30	5,5	15	2,7	2	0,4	5	0,9
450 Bunsenstraße	737	30,3	65,2	335	122	36,4	82	24,5	32	9,6	45	13,4	16	4,8	6	1,8	1	0,3	5	1,5
451 Bierlach-Ost	730	19,2	44,7	262	110	42,0	71	27,1	9	3,4	22	8,4	23	8,8	5	1,9	0	0,0	1	0,4
452 Bierlach-Süd	663	30,2	61,6	286	95	33,2	106	37,1	6	2,1	30	10,5	16	5,6	6	2,1	3	1,0	2	0,7
454 Bierlach-West	635	25,4	59,3	284	97	34,2	81	28,5	14	4,9	30	10,6	22	7,7	13	4,6	0	0,0	4	1,4
500 Eltersdorf-Nord	642	22,9	63,2	310	137	44,2	68	21,9	21	6,8	26	8,4	18	5,8	5	1,6	4	1,3	2	0,6
501 Eltersdorf-Ost	629	21,5	73,9	362	158	43,6	83	22,9	19	5,2	31	8,6	15	4,1	8	2,2	5	1,4	7	1,9
502 Eltersdorf-Süd	637	28,9	74,4	337	156	46,3	87	25,8	4	1,2	38	11,3	19	5,6	7	2,1	3	0,9	3	0,9
503 Eltersdorf-West	795	25,4	73,2	430	205	47,7	102	23,7	24	5,6	34	7,9	19	4,4	8	1,9	7	1,6	5	1,2
520 Tennenlohe-Nord	759	32,4	85,4	441	158	35,8	135	30,6	21	4,8	64	14,5	17	3,9	4	0,9	0	0,0	13	2,9
521 Tennenlohe-Ost	681	32,3	77,9	360	174	48,3	88	24,4	16	4,4	31	8,6	9	2,5	3	0,8	5	1,4	6	1,7
522 Tennenlohe-Süd	978	35,2	72,2	457	186	40,7	97	21,2	23	5,0	61	13,3	34	7,4	12	2,6	2	0,4	5	1,1
523 Tennenlohe-Mitte	785	39,1	76,8	367	141	38,4	101	27,5	9	2,5	36	9,8	21	5,7	13	3,5	1	0,3	5	1,4
610 Frauenaaurach-Nord	934	33,4	74,3	459	197	42,9	118	25,7	27	5,9	50	10,9	15	3,3	11	2,4	3	0,7	5	1,1
611 Frauenaaurach-Süd	859	24,1	67,6	438	180	41,1	128	29,2	11	2,5	52	11,9	18	4,1	8	1,8	1	0,2	5	1,1
612 Frauenaaurach-West	790	19,9	61,6	388	153	39,4	108	27,8	19	4,9	35	9,0	17	4,4	5	1,3	4	1,0	7	1,8
620 Kriegenbrunn	987	32,8	75,1	499	211	42,3	130	26,1	23	4,6	50	10,0	22	4,4	4	0,8	3	0,6	2	0,4
630 Hüttendorf	491	23,0	72,0	270	155	57,4	45	16,7	13	4,8	20	7,4	5	1,9	8	3,0	3	1,1	2	0,7
700 Kosbach	1.131	30,7	77,8	606	315	52,0	122	20,1	42	6,9	48	7,9	19	3,1	9	1,5	1	0,2	5	0,8
710 In der Reuth	801	41,8	67,8	315	121	38,4	97	30,8	25	7,9	32	10,2	11	3,5	3	1,0	1	0,3	3	1,0
760 Büchenbach-Dorf	872	31,2	65,0	385	191	49,6	75	19,5	17	4,4	32	8,3	20	5,2	15	3,9	3	0,8	2	0,5
761 Am Europakanal-Süd	931	21,9	48,0	350	127	36,3	95	27,1	15	4,3	17	4,9	41	11,7	11	3,1	13	3,7	1	0,3
762 Frauenaauracher Str	760	18,3	39,5	242	85	35,1	68	28,1	17	7,0	29	12,0	12	5,0	7	2,9	3	1,2	2	0,8
770 Büchenbacher Anlage	1.027	26,2	54,2	411	149	36,3	112	27,3	17	4,1	50	12,2	28	6,8	10	2,4	2	0,5	2	0,5
771 Odenwaldallee	755	17,2	46,9	289	115	39,8	85	29,4	8	2,8	26	9,0	24	8,3	8	2,8	3	1,0	1	0,3
772 Würzburger Ring-West	693	26,7	54,3	272	89	32,7	81	29,8	9	3,3	20	7,4	30	11,0	10	3,7	4	1,5	5	1,8
773 Am Europakanal-Nord	1.003	20,7	48,3	381	146	38,3	93	24,4	15	3,9	36	9,4	47	12,3	16	4,2	2	0,5	2	0,5
774 Frankenwaldallee	730	23,6	58,1	322	127	39,4	90	28,0	14	4,3	34	10,6	23	7,1	5	1,6	1	0,3	0	0,0
781 Heinrich-Kirchner-Str.	964	24,7	61,7	446	139	31,2	119	26,7	33	7,4	55	12,3	40	9,0	14	3,1	2	0,4	5	1,1
782 Dompfropfstraße	759	23,3	63,7	371	142	38,3	110	29,6	8	2,2	43	11,6	28	7,5	16	4,3	2	0,5	4	1,1
784 Am Dummettsweiher	725	27,9	84,3	442	150	33,9	116	26,2	25	5,7	88	19,9	13	2,9	15	3,4	2	0,5	4	0,9
785 Am Kornfeld	850	18,5	82,3	572	199	34,8	148	25,9	38	6,6	107	18,7	10	1,7	18	3,1	4	0,7	17	3,0
801 Dechsendorf-Nordwest	796	28,0	71,4	409	196	47,9	97	23,7	19	4,6	48	11,7	11	2,7	8	2,0	3	0,7	0	0,0
811 Dechsendorf-Nordost	893	28,2	78,5	498	236	47,4	112	22,5	24	4,8	57	11,4	21	4,2	7	1,4	2	0,4	4	0,8
812 Dechsendorf-Süd	843	32,7	74,1	418	195	46,7	90	21,5	28	6,7	52	12,4	17	4,1	4	1,0	2	0,5	3	0,7
<i>Summe Urnenwähler</i>			65,0	34.789	12.761	36,7	9.262	26,6	1.904	5,5	4.533	13,0	2.117	6,1	1.056	3,0	201	0,6	386	1,1
<i>Summe Briefwähler</i>			95,3	21.963	8.144	37,1	5.276	24,0	1.516	6,9	3.463	15,8	893	4,1	652	3,0	82	0,4	288	1,3
<b>Erlangen</b>	<b>76.971</b>	<b>30,3</b>	<b>74,2</b>	<b>56.752</b>	<b>20.905</b>	<b>36,8</b>	<b>14.538</b>	<b>25,6</b>	<b>3.420</b>	<b>6,0</b>	<b>7.996</b>	<b>14,1</b>	<b>3.010</b>	<b>5,3</b>	<b>1.708</b>	<b>3,0</b>	<b>283</b>	<b>0,5</b>	<b>674</b>	<b>1,2</b>

1) Grenzen der Wahlbezirke siehe Karte letzte Seite. 2) In den Wahlbezirken und für Summe Urnenwähler: Wähler ohne Wahrschein in Prozent der Wahlberechtigten ohne Wahrschein. Für Summe Briefwahl: Wähler mit Wahrschein in Prozent der Wahlberechtigten mit Wahrschein. Für Gesamtstadt/Wahlkreis 242: Alle Wähler in Prozent aller Stimmberechtigten. 3) Vollständige Schreibweise der Parteien siehe Seite 3. Aufgrund von Rundungen kann es vorkommen, dass sich die Anteile nicht zu genau 100 Prozent aufaddieren lassen.

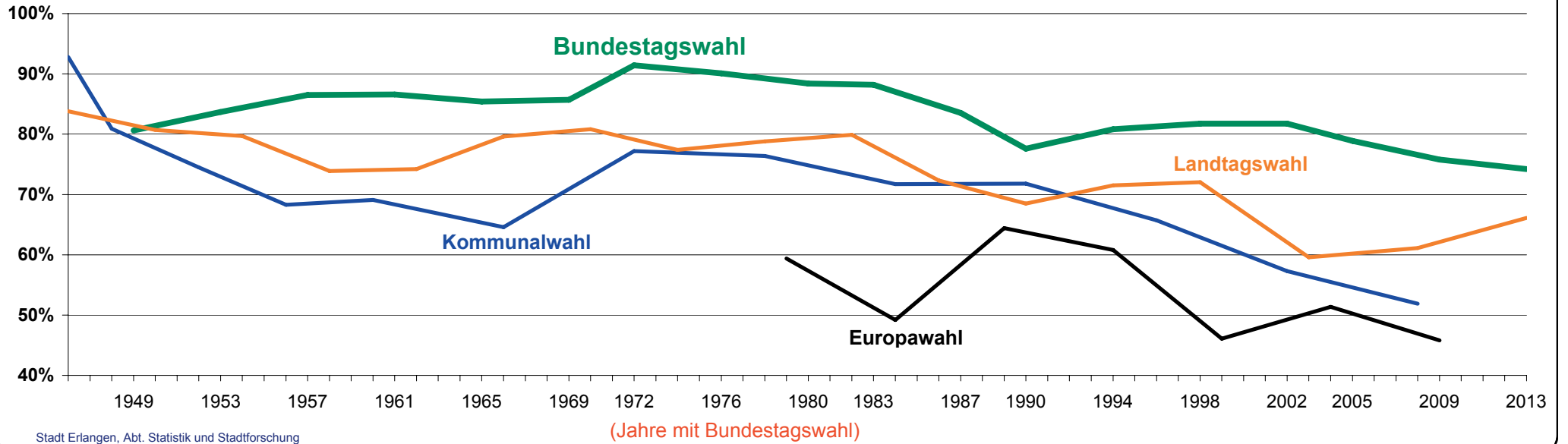
## noch: Zweitstimmen in den Erlanger Wahlbezirken bei der Bundestagswahl 2013

Wahlbezirk <sup>1)</sup>	von den gültigen Stimmen entfielen auf den Wahlkreisvorschlag <sup>2)</sup>																									
	REP		Bündnis 21/ RRP		BP		Tier- schutzpartei		DIE VIOLETTEN		BüSo		MLPD		AfD		pro Deutschland		DIE FRAUEN		FREIE WÄHLER		PARTEI DER VERNUNFT			
	Zahl	in %	Zahl	in %	Zahl	in %	Zahl	in %	Zahl	in %	Zahl	in %	Zahl	in %	Zahl	in %	Zahl	in %	Zahl	in %	Zahl	in %	Zahl	in %	Zahl	in %
	21	22	23	24	25	26	27	28	29	30	31	32	33	34	35	36	37	38	39	40	41	42	43	44		
010 Altstadt-Nord	0	0,0	1	0,3	1	0,3	0	0,0	0	0,0	0	0,0	0	0,0	15	4,1	0	0,0	0	0,0	6	1,6	1	0,3		
011 Altstadt-Ost	0	0,0	0	0,0	1	0,4	3	1,1	1	0,4	0	0,0	1	0,4	13	5,0	0	0,0	0	0,0	1	0,4	0	0,0		
012 Altstadt-West	0	0,0	0	0,0	0	0,0	1	0,4	0	0,0	0	0,0	0	0,0	7	2,6	0	0,0	0	0,0	5	1,8	0	0,0		
020 Markgrafendorf-Mitte	0	0,0	0	0,0	1	0,4	0	0,0	0	0,0	0	0,0	1	0,4	6	2,2	0	0,0	1	0,4	5	1,8	1	0,4		
021 Markgrafendorf-Ost	2	0,5	0	0,0	1	0,2	1	0,2	0	0,0	0	0,0	0	0,0	14	3,5	1	0,2	0	0,0	5	1,2	0	0,0		
022 Markgrafendorf-West	0	0,0	1	0,3	0	0,0	2	0,6	0	0,0	0	0,0	1	0,3	15	4,2	0	0,0	0	0,0	1	0,3	0	0,0		
030 Rathausplatz	1	0,3	0	0,0	0	0,0	2	0,5	0	0,0	0	0,0	0	0,0	16	4,3	1	0,3	0	0,0	5	1,3	0	0,0		
040 Tal	0	0,0	1	0,3	1	0,3	0	0,0	0	0,0	0	0,0	0	0,0	14	4,8	0	0,0	0	0,0	6	2,1	1	0,3		
100 Heiligenloh-Nord	0	0,0	0	0,0	0	0,0	4	1,1	0	0,0	0	0,0	1	0,3	14	3,8	0	0,0	0	0,0	6	1,6	0	0,0		
101 Heiligenloh-Mitte	1	0,3	0	0,0	3	0,9	1	0,3	0	0,0	0	0,0	1	0,3	17	5,1	0	0,0	0	0,0	4	1,2	1	0,3		
102 Heiligenloh-Süd	0	0,0	0	0,0	2	0,5	1	0,3	0	0,0	0	0,0	0	0,0	10	2,6	0	0,0	0	0,0	6	1,6	0	0,0		
110 St. Johann	1	0,4	1	0,4	0	0,0	1	0,4	1	0,4	0	0,0	0	0,0	9	3,7	0	0,0	1	0,4	3	1,2	0	0,0		
111 Alterlangen-Nord	0	0,0	0	0,0	0	0,0	3	0,9	0	0,0	0	0,0	0	0,0	16	4,6	0	0,0	0	0,0	2	0,6	0	0,0		
112 Alterlangen-Süd	0	0,0	0	0,0	0	0,0	2	0,6	0	0,0	0	0,0	0	0,0	8	2,3	1	0,3	1	0,3	6	1,7	0	0,0		
120 Steinforst-Nord	1	0,3	0	0,0	1	0,3	0	0,0	0	0,0	0	0,0	0	0,0	21	6,1	0	0,0	0	0,0	2	0,6	0	0,0		
121 Steinforst-Mitte	0	0,0	1	0,3	2	0,7	1	0,3	0	0,0	0	0,0	0	0,0	17	5,7	0	0,0	0	0,0	3	1,0	0	0,0		
122 Steinforst-Süd	2	0,4	0	0,0	4	0,8	5	1,0	1	0,2	0	0,0	0	0,0	32	6,6	1	0,2	1	0,2	8	1,6	0	0,0		
200 Burgberg-West	1	0,2	0	0,0	1	0,2	2	0,5	1	0,2	0	0,0	0	0,0	17	3,8	0	0,0	0	0,0	4	0,9	0	0,0		
201 Burgberg-Ost	0	0,0	0	0,0	2	0,5	3	0,7	1	0,2	0	0,0	0	0,0	16	3,6	0	0,0	1	0,2	2	0,5	0	0,0		
210 Meilwald	1	0,2	0	0,0	0	0,0	3	0,6	1	0,2	0	0,0	0	0,0	5	1,1	1	0,2	0	0,0	9	1,9	0	0,0		
220 Sieglitzhof-West	0	0,0	0	0,0	1	0,2	2	0,5	0	0,0	0	0,0	0	0,0	17	4,1	0	0,0	1	0,2	3	0,7	0	0,0		
221 Sieglitzhof-Nord	0	0,0	0	0,0	1	0,3	0	0,0	0	0,0	0	0,0	1	0,3	24	6,6	0	0,0	0	0,0	9	2,5	2	0,6		
222 Im Heuschlag	1	0,2	0	0,0	2	0,4	4	0,9	0	0,0	0	0,0	0	0,0	7	1,5	0	0,0	0	0,0	4	0,9	1	0,2		
223 Sieglitzhof-Ost	0	0,0	0	0,0	1	0,3	2	0,6	0	0,0	0	0,0	0	0,0	20	5,6	0	0,0	0	0,0	7	1,9	0	0,0		
230 Loewenich-West	0	0,0	0	0,0	0	0,0	1	0,3	2	0,6	0	0,0	0	0,0	7	2,1	0	0,0	0	0,0	8	2,4	0	0,0		
231 Loewenich-Ost	1	0,3	0	0,0	0	0,0	1	0,3	0	0,0	0	0,0	1	0,3	18	5,1	0	0,0	0	0,0	0	0,0	0	0,0		
240 Löhestraße	0	0,0	0	0,0	0	0,0	4	1,2	0	0,0	0	0,0	0	0,0	12	3,5	0	0,0	0	0,0	0	0,0	0	0,0		
241 Drausnickstraße-Ost	0	0,0	0	0,0	1	0,3	1	0,3	0	0,0	0	0,0	0	0,0	13	4,2	0	0,0	0	0,0	2	0,6	0	0,0		
242 Buckenhofer Siedlung	0	0,0	0	0,0	0	0,0	0	0,0	0	0,0	0	0,0	0	0,0	9	3,6	0	0,0	0	0,0	2	0,8	0	0,0		
253 Stubenloh Nord	0	0,0	0	0,0	0	0,0	3	0,9	0	0,0	0	0,0	0	0,0	11	3,3	0	0,0	1	0,3	8	2,4	0	0,0		
254 Stubenloh Mitte	0	0,0	0	0,0	0	0,0	4	1,4	0	0,0	0	0,0	1	0,3	9	3,1	1	0,3	0	0,0	3	1,0	0	0,0		
255 Stubenloh Süd	0	0,0	0	0,0	0	0,0	0	0,0	0	0,0	0	0,0	1	0,3	18	5,2	0	0,0	0	0,0	2	0,6	0	0,0		
300 Zeppelinstraße-Nord	0	0,0	0	0,0	0	0,0	6	1,5	0	0,0	0	0,0	0	0,0	18	4,4	0	0,0	0	0,0	6	1,5	2	0,5		
301 Röthelheim-Mitte	0	0,0	0	0,0	1	0,3	4	1,2	0	0,0	0	0,0	0	0,0	18	5,4	0	0,0	0	0,0	7	2,1	1	0,3		
302 Röthelheim-Nord	0	0,0	0	0,0	1	0,3	7	2,2	0	0,0	0	0,0	0	0,0	20	6,2	0	0,0	1	0,3	5	1,5	0	0,0		
304 Röthelheim-West	1	0,3	0	0,0	0	0,0	3	1,0	1	0,3	0	0,0	0	0,0	9	3,0	1	0,3	0	0,0	7	2,3	0	0,0		
305 Röthelheim-Süd	0	0,0	0	0,0	1	0,3	6	1,8	0	0,0	0	0,0	0	0,0	10	3,0	0	0,0	0	0,0	12	3,7	0	0,0		
320 Sebalduß-Nord	1	0,2	0	0,0	0	0,0	1	0,2	0	0,0	0	0,0	1	0,2	16	3,9	0	0,0	1	0,2	8	2,0	0	0,0		
321 Sebalduß-Mitte	1	0,3	0	0,0	1	0,3	2	0,6	1	0,3	0	0,0	0	0,0	13	4,1	0	0,0	0	0,0	8	2,5	0	0,0		
322 Sebalduß-Süd	0	0,0	0	0,0	0	0,0	3	0,9	0	0,0	0	0,0	0	0,0	13	4,0	1	0,3	0	0,0	3	0,9	0	0,0		
323 Sebalduß-West	0	0,0	0	0,0	0	0,0	2	0,6	0	0,0	0	0,0	0	0,0	16	4,6	0	0,0	0	0,0	8	2,3	1	0,3		
330 Röthelheimpark-Nord	1	0,2	0	0,0	0	0,0	3	0,6	1	0,2	0	0,0	1	0,2	25	5,1	1	0,2	0	0,0	9	1,8	2	0,4		
333 Röthelheimpark-Mitte	1	0,1	0	0,0	0	0,0	6	0,9	0	0,0	0	0,0	1	0,1	33	4,7	0	0,0	0	0,0	5	0,7	0	0,0		
334 Röthelheimpark-Süd	0	0,0	0	0,0	3	0,7	0	0,0	1	0,2	1	0,2	1	0,2	14	3,4	0	0,0	1	0,2	6	1,4	1	0,2		
400 Anger-Mitte	1	0,3	0	0,0	3	1,0	0	0,0	0	0,0	0	0,0	0	0,0	18	6,3	1	0,3	0	0,0	2	0,7	0	0,0		
401 Anger-Ost	1	0,3	0	0,0	1	0,3	2	0,7	2	0,7	0	0,0	0	0,0	9	3,0	1	0,3	2	0,7	4	1,3	1	0,3		
402 Anger-Süd	0	0,0	1	0,4	2	0,7	0	0,0	0	0,0	0	0,0	0	0,0	12	4,3	1	0,4	0	0,0	5	1,8	1	0,4		
403 Isarstraße	1	0,3	0	0,0	1	0,3	1	0,3	0	0,0	0	0,0	0	0,0	16	5,4	0	0,0	1	0,3	7	2,4	0	0,0		
404 Anger-West	0	0,0	0	0,0	0	0,0	2	0,5	0	0,0	1	0,2	1	0,2	17	4,1	0	0,0	1	0,2	4	1,0	0	0,0		

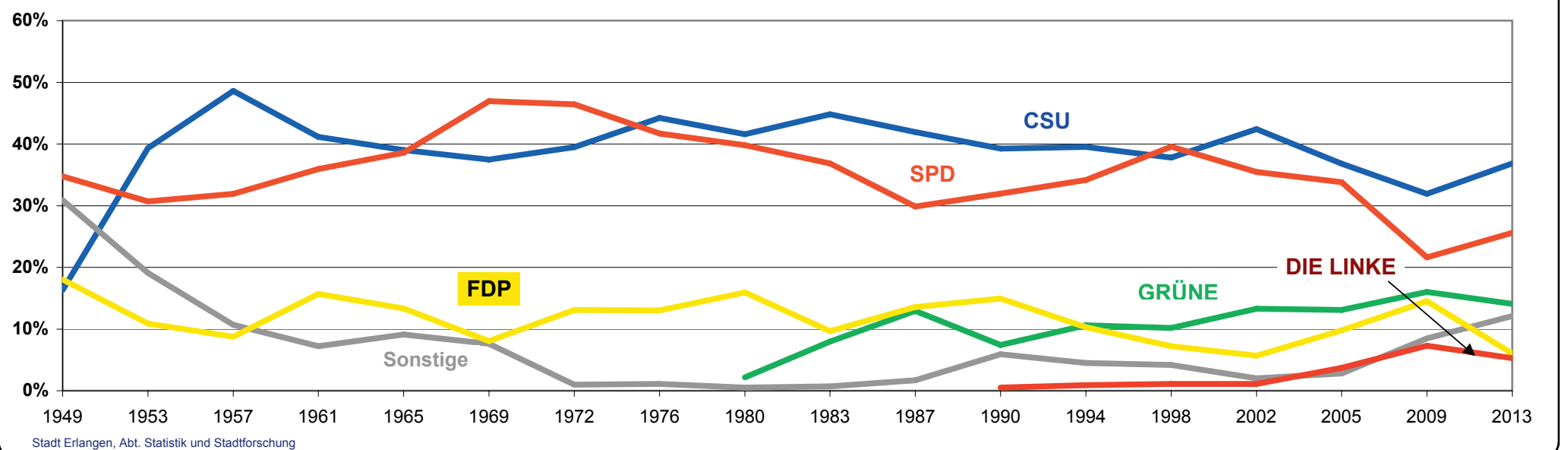
Wahlbezirk <sup>1)</sup>	21	22	23	24	25	26	27	28	29	30	31	32	33	34	35	36	37	38	39	40	41	42	43	44
410 Rathenau-Ost	0	0,0	0	0,0	1	0,2	6	1,4	1	0,2	0	0,0	1	0,2	24	5,6	0	0,0	0	0,0	3	0,7	0	0,0
411 Hans-Geiger-Straße	0	0,0	0	0,0	0	0,0	2	0,7	0	0,0	0	0,0	0	0,0	18	6,0	0	0,0	0	0,0	3	1,0	0	0,0
412 Aufseßstraße-Süd	1	0,4	0	0,0	0	0,0	1	0,4	0	0,0	0	0,0	2	0,7	15	5,6	0	0,0	1	0,4	8	3,0	0	0,0
413 Rathenau-West	1	0,3	0	0,0	0	0,0	2	0,6	0	0,0	0	0,0	0	0,0	13	4,2	0	0,0	1	0,3	3	1,0	1	0,3
420 Gerh.-Hauptmann-Str.	0	0,0	0	0,0	0	0,0	1	0,3	0	0,0	0	0,0	0	0,0	25	7,2	0	0,0	1	0,3	4	1,1	0	0,0
421 Schönfeld-Nord	0	0,0	0	0,0	4	1,2	2	0,6	0	0,0	0	0,0	0	0,0	22	6,4	0	0,0	0	0,0	7	2,0	0	0,0
422 Schönfeld-Ost	0	0,0	0	0,0	2	0,6	8	2,4	2	0,6	2	0,6	0	0,0	7	2,1	0	0,0	2	0,6	4	1,2	1	0,3
423 Schönfeld-West	0	0,0	0	0,0	3	1,1	3	1,1	0	0,0	0	0,0	0	0,0	10	3,5	0	0,0	0	0,0	5	1,8	0	0,0
430 Forschungszentrum	0	0,0	0	0,0	0	0,0	1	0,3	0	0,0	0	0,0	0	0,0	15	4,5	0	0,0	0	0,0	3	0,9	0	0,0
440 Bruck	0	0,0	0	0,0	1	0,3	6	1,5	1	0,3	1	0,3	1	0,3	20	5,1	0	0,0	0	0,0	7	1,8	0	0,0
444 Bachfeld-Süd	1	0,3	0	0,0	1	0,3	2	0,5	0	0,0	0	0,0	0	0,0	20	5,3	0	0,0	1	0,3	2	0,5	0	0,0
445 Bachfeld-Nord	0	0,0	0	0,0	2	0,4	5	0,9	0	0,0	0	0,0	1	0,2	35	6,4	0	0,0	0	0,0	3	0,5	1	0,2
450 Bunsenstraße	1	0,3	0	0,0	0	0,0	1	0,3	0	0,0	0	0,0	1	0,3	19	5,7	0	0,0	0	0,0	3	0,9	1	0,3
451 Bierlach-Ost	0	0,0	0	0,0	1	0,4	1	0,4	1	0,4	0	0,0	0	0,0	11	4,2	2	0,8	0	0,0	5	1,9	0	0,0
452 Bierlach-Süd	0	0,0	1	0,3	0	0,0	0	0,0	0	0,0	0	0,0	0	0,0	18	6,3	0	0,0	0	0,0	2	0,7	1	0,3
454 Bierlach-West	0	0,0	0	0,0	1	0,4	1	0,4	0	0,0	0	0,0	0	0,0	16	5,6	0	0,0	0	0,0	5	1,8	0	0,0
500 Eltersdorf-Nord	0	0,0	0	0,0	1	0,3	3	1,0	1	0,3	0	0,0	0	0,0	16	5,2	2	0,6	1	0,3	5	1,6	0	0,0
501 Eltersdorf-Ost	4	1,1	0	0,0	2	0,6	1	0,3	0	0,0	0	0,0	0	0,0	23	6,4	0	0,0	0	0,0	6	1,7	0	0,0
502 Eltersdorf-Süd	1	0,3	0	0,0	2	0,6	0	0,0	0	0,0	0	0,0	0	0,0	11	3,3	0	0,0	2	0,6	4	1,2	0	0,0
503 Eltersdorf-West	1	0,2	0	0,0	1	0,2	3	0,7	0	0,0	0	0,0	3	0,7	12	2,8	0	0,0	0	0,0	6	1,4	0	0,0
520 Tennenlohe-Nord	0	0,0	0	0,0	0	0,0	2	0,5	0	0,0	0	0,0	0	0,0	24	5,4	0	0,0	0	0,0	2	0,5	1	0,2
521 Tennenlohe-Ost	0	0,0	0	0,0	0	0,0	1	0,3	1	0,3	0	0,0	0	0,0	21	5,8	0	0,0	0	0,0	5	1,4	0	0,0
522 Tennenlohe-Süd	0	0,0	0	0,0	0	0,0	5	1,1	1	0,2	0	0,0	0	0,0	19	4,2	0	0,0	0	0,0	12	2,6	0	0,0
523 Tennenlohe-Mitte	0	0,0	0	0,0	0	0,0	1	0,3	3	0,8	1	0,3	0	0,0	23	6,3	0	0,0	0	0,0	11	3,0	1	0,3
610 Frauenaaurach-Nord	1	0,2	0	0,0	0	0,0	0	0,0	1	0,2	0	0,0	0	0,0	19	4,1	0	0,0	0	0,0	12	2,6	0	0,0
611 Frauenaaurach-Süd	1	0,2	0	0,0	1	0,2	3	0,7	0	0,0	0	0,0	0	0,0	15	3,4	0	0,0	1	0,2	14	3,2	0	0,0
612 Frauenaaurach-West	0	0,0	0	0,0	5	1,3	4	1,0	1	0,3	0	0,0	0	0,0	20	5,2	0	0,0	0	0,0	9	2,3	1	0,3
620 Kriegenbrunn	0	0,0	0	0,0	2	0,4	5	1,0	0	0,0	0	0,0	0	0,0	30	6,0	0	0,0	0	0,0	16	3,2	1	0,2
630 Hüttendorf	0	0,0	0	0,0	0	0,0	0	0,0	0	0,0	0	0,0	0	0,0	8	3,0	0	0,0	0	0,0	11	4,1	0	0,0
700 Kosbach	0	0,0	0	0,0	1	0,2	3	0,5	0	0,0	0	0,0	0	0,0	24	4,0	1	0,2	0	0,0	14	2,3	2	0,3
710 In der Reuth	0	0,0	0	0,0	0	0,0	0	0,0	1	0,3	1	0,3	0	0,0	15	4,8	0	0,0	0	0,0	5	1,6	0	0,0
760 Büchenbach-Dorf	0	0,0	0	0,0	0	0,0	0	0,0	2	0,5	0	0,0	0	0,0	13	3,4	3	0,8	2	0,5	10	2,6	0	0,0
761 Am Europakanal-Süd	4	1,1	0	0,0	2	0,6	2	0,6	1	0,3	0	0,0	0	0,0	14	4,0	1	0,3	0	0,0	6	1,7	0	0,0
762 Frauenaauracher Str.	3	1,2	0	0,0	1	0,4	1	0,4	0	0,0	1	0,4	1	0,4	4	1,7	0	0,0	0	0,0	7	2,9	1	0,4
770 Büchenbacher Anlage	0	0,0	0	0,0	3	0,7	4	1,0	0	0,0	0	0,0	1	0,2	24	5,8	0	0,0	2	0,5	7	1,7	0	0,0
771 Odenwaldallee	1	0,3	0	0,0	0	0,0	0	0,0	2	0,7	0	0,0	1	0,3	10	3,5	0	0,0	0	0,0	3	1,0	2	0,7
772 Würzburger Ring-West	0	0,0	0	0,0	1	0,4	2	0,7	0	0,0	0	0,0	0	0,0	17	6,3	0	0,0	1	0,4	3	1,1	0	0,0
773 Am Europakanal-Nord	0	0,0	1	0,3	0	0,0	2	0,5	1	0,3	0	0,0	0	0,0	15	3,9	0	0,0	0	0,0	5	1,3	0	0,0
774 Frankenwaldallee	1	0,3	0	0,0	1	0,3	1	0,3	2	0,6	0	0,0	0	0,0	15	4,7	0	0,0	1	0,3	7	2,2	0	0,0
781 Heinrich-Kirchner-Str.	4	0,9	0	0,0	0	0,0	3	0,7	0	0,0	0	0,0	0	0,0	23	5,2	0	0,0	1	0,2	8	1,8	0	0,0
782 Dompropststraße	0	0,0	0	0,0	2	0,5	3	0,8	0	0,0	0	0,0	0	0,0	8	2,2	0	0,0	0	0,0	5	1,3	0	0,0
784 Am Dummetzweiher	0	0,0	0	0,0	0	0,0	2	0,5	3	0,7	0	0,0	0	0,0	15	3,4	0	0,0	1	0,2	8	1,8	0	0,0
785 Am Kornfeld	0	0,0	0	0,0	1	0,2	2	0,3	0	0,0	0	0,0	0	0,0	23	4,0	0	0,0	2	0,3	3	0,5	0	0,0
801 Dechsendorf-Nordwest	1	0,2	0	0,0	2	0,5	3	0,7	0	0,0	0	0,0	0	0,0	17	4,2	0	0,0	0	0,0	4	1,0	0	0,0
811 Dechsendorf-Nordost	1	0,2	0	0,0	1	0,2	0	0,0	1	0,2	0	0,0	0	0,0	27	5,4	0	0,0	0	0,0	4	0,8	1	0,2
812 Dechsendorf-Süd	0	0,0	0	0,0	1	0,2	0	0,0	0	0,0	0	0,0	0	0,0	20	4,8	0	0,0	1	0,2	5	1,2	0	0,0
<b>Summe Urnenwähler</b>	<b>47</b>	<b>0,1</b>	<b>8</b>	<b>0,0</b>	<b>86</b>	<b>0,2</b>	<b>203</b>	<b>0,6</b>	<b>40</b>	<b>0,1</b>	<b>8</b>	<b>0,0</b>	<b>26</b>	<b>0,1</b>	<b>1.537</b>	<b>4,4</b>	<b>21</b>	<b>0,1</b>	<b>35</b>	<b>0,1</b>	<b>527</b>	<b>1,5</b>	<b>31</b>	<b>0,1</b>
<b>Summe Briefwähler</b>	<b>34</b>	<b>0,2</b>	<b>15</b>	<b>0,1</b>	<b>85</b>	<b>0,4</b>	<b>159</b>	<b>0,7</b>	<b>26</b>	<b>0,1</b>	<b>7</b>	<b>0,0</b>	<b>8</b>	<b>0,0</b>	<b>791</b>	<b>3,6</b>	<b>8</b>	<b>0,0</b>	<b>39</b>	<b>0,2</b>	<b>452</b>	<b>2,1</b>	<b>25</b>	<b>0,1</b>
<b>Erlangen</b>	<b>81</b>	<b>0,1</b>	<b>23</b>	<b>0,0</b>	<b>171</b>	<b>0,3</b>	<b>362</b>	<b>0,6</b>	<b>66</b>	<b>0,1</b>	<b>15</b>	<b>0,0</b>	<b>34</b>	<b>0,1</b>	<b>2.328</b>	<b>4,1</b>	<b>29</b>	<b>0,1</b>	<b>74</b>	<b>0,1</b>	<b>979</b>	<b>1,7</b>	<b>56</b>	<b>0,1</b>

1) Grenzen der Wahlbezirke siehe Karte letzte Seite. 2) Vollständige Schreibweise der Parteien siehe Seite 3. Aufgrund von Rundungen kann es vorkommen, dass sich die Anteile nicht zu genau 100 Prozent aufaddieren lassen.

### Wahlbeteiligungen in der Stadt Erlangen 1946 - 2013



### Bundestagswahlen in der Stadt Erlangen 1949 - 2013 (Anteil der Zweitstimmen)





# Überregionaler Vergleich: Wahlbeteiligung und Zweitstimmenanteile bei der Bundestagswahl 2013 im Vergleich zu 2009 in Prozent <sup>1)</sup>

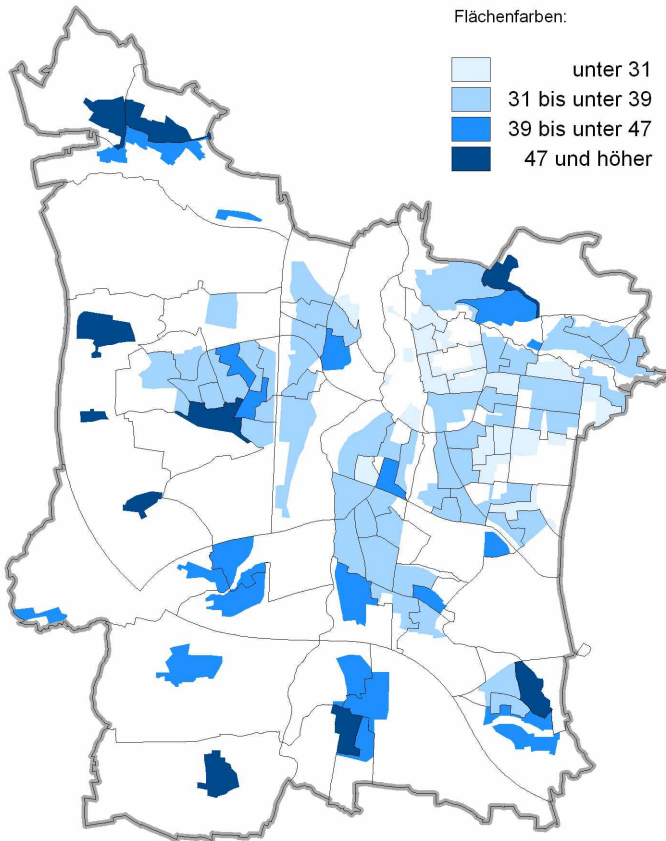
Gebiet	Wahlbeteiligung		CSU <sup>2)</sup>		SPD		FDP		GRÜNE		DIE LINKE		PIRATEN		AfD		FREIE WÄHLER		Sonstige	
	2013	2009	2013	2009	2013	2009	2013	2009	2013	2009	2013	2009	2013	2009	2013	2009	2013	2009	2013	2009
<b>Stadt Erlangen</b>	<b>74,2</b>	75,8	<b>36,8</b>	31,9	<b>25,6</b>	21,6	<b>6,0</b>	14,5	<b>14,1</b>	16,0	<b>5,3</b>	7,3	<b>3,0</b>	3,7	<b>4,1</b>	stand bei der Bundestagswahl 2009 noch nicht zur Wahl	<b>1,7</b>	stand bei der Bundestagswahl 2009 noch nicht zur Wahl	<b>3,4</b>	5,0
Lkrs. Erlg.-Höchstadt	<b>76,1</b>	77,3	<b>45,2</b>	39,1	<b>23,4</b>	20,5	<b>5,2</b>	15,1	<b>9,5</b>	11,5	<b>3,7</b>	6,0	<b>2,1</b>	2,5	<b>4,2</b>		<b>3,5</b>		<b>3,2</b>	5,3
Lkrs. Forchheim	<b>74,4</b>	75,3	<b>49,8</b>	46,2	<b>19,8</b>	15,8	<b>5,1</b>	13,8	<b>8,4</b>	9,7	<b>3,5</b>	5,5	<b>2,0</b>	2,4	<b>4,2</b>		<b>3,9</b>		<b>3,3</b>	6,6
Stadt Nürnberg	<b>66,8</b>	69,3	<b>37,1</b>	31,8	<b>27,7</b>	23,6	<b>4,9</b>	12,8	<b>10,9</b>	13,0	<b>6,6</b>	9,5	<b>2,9</b>	3,2	<b>4,6</b>		<b>1,6</b>		<b>3,7</b>	6,1
Stadt Fürth	<b>65,2</b>	67,4	<b>35,9</b>	30,0	<b>28,6</b>	23,9	<b>4,8</b>	13,4	<b>10,6</b>	12,6	<b>7,0</b>	10,5	<b>3,1</b>	3,6	<b>4,8</b>		<b>1,6</b>		<b>3,6</b>	6,0
Stadt Schwabach	<b>70,8</b>	71,0	<b>42,4</b>	35,6	<b>26,3</b>	22,5	<b>4,8</b>	13,9	<b>9,5</b>	11,4	<b>4,5</b>	8,5	<b>2,0</b>	2,5	<b>4,9</b>		<b>2,2</b>		<b>3,4</b>	5,6
Stadt Ingolstadt	<b>62,0</b>	63,6	<b>50,4</b>	44,8	<b>19,4</b>	16,8	<b>5,5</b>	12,9	<b>7,7</b>	9,6	<b>4,8</b>	7,5	<b>2,2</b>	2,4	<b>3,8</b>		<b>1,9</b>		<b>4,3</b>	6,0
Stadt München	<b>71,2</b>	73,4	<b>37,8</b>	32,1	<b>23,9</b>	19,3	<b>7,7</b>	17,6	<b>14,0</b>	17,5	<b>4,6</b>	6,7	<b>2,5</b>	2,4	<b>4,5</b>		<b>1,5</b>		<b>3,5</b>	4,4
Stadt Würzburg	<b>69,0</b>	71,0	<b>39,9</b>	35,2	<b>22,8</b>	18,4	<b>6,1</b>	14,2	<b>14,9</b>	17,8	<b>4,9</b>	6,6	<b>3,1</b>	3,2	<b>4,1</b>		<b>1,2</b>		<b>3,0</b>	4,6
Stadt Augsburg	<b>63,7</b>	65,7	<b>42,8</b>	37,9	<b>22,6</b>	19,0	<b>4,6</b>	12,8	<b>11,0</b>	13,0	<b>5,8</b>	8,0	<b>2,7</b>	3,2	<b>5,2</b>		<b>1,4</b>		<b>3,9</b>	6,1
Stadt Regensburg	<b>66,4</b>	67,7	<b>42,5</b>	37,8	<b>20,9</b>	17,9	<b>5,3</b>	13,5	<b>13,2</b>	14,7	<b>5,1</b>	7,6	<b>2,6</b>	2,8	<b>4,2</b>		<b>2,4</b>		<b>3,8</b>	5,7
Bayern	<b>70,2</b>	71,6	<b>49,3</b>	42,5	<b>20,0</b>	16,8	<b>5,1</b>	14,7	<b>8,4</b>	10,8	<b>3,8</b>	6,5	<b>1,9</b>	2,0	<b>4,3</b>		<b>2,7</b>		<b>4,5</b>	6,7
Deutschland	<b>71,5</b>	70,8	<b>41,5</b>	33,8	<b>25,7</b>	23,0	<b>4,8</b>	14,6	<b>8,4</b>	10,7	<b>8,6</b>	11,9	<b>2,2</b>	2,0	<b>4,7</b>		<b>1,0</b>		<b>3,1</b>	4,0

11

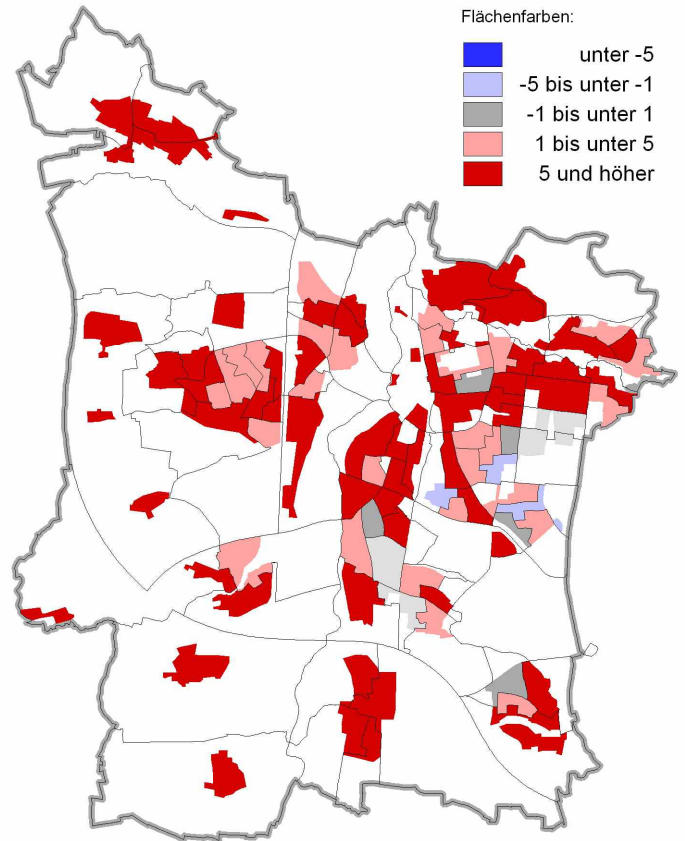
<sup>1)</sup> Teilweise Ergebnisse noch auf Basis der Schnellmeldungen - Abweichungen zum amtlichen Endergebnis sind möglich.

<sup>2)</sup> Deutschlandergebnis für CDU + CSU zusammen.

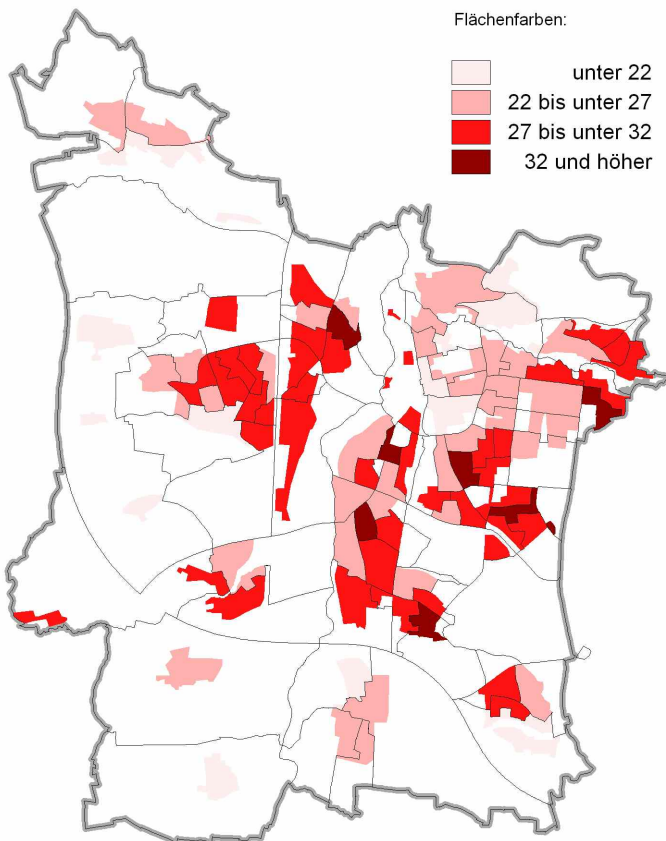
**Zweitstimmenanteile der CSU**  
Bundestagswahl 2013 (Prozente)



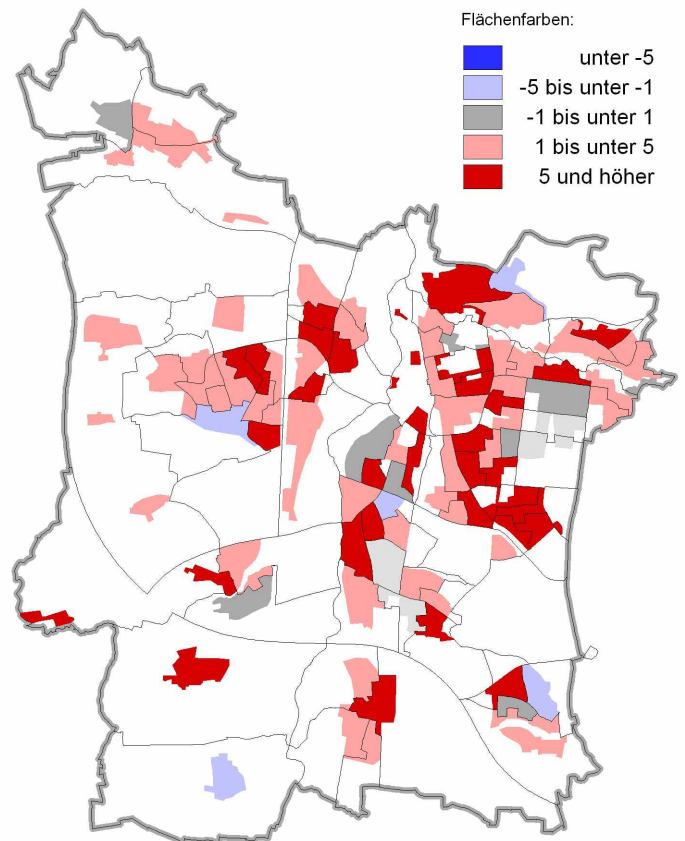
**Zu- und Abnahmen der CSU (Zweitstimmen)**  
Vergleich Bundestagswahl 2013 - 2009 (in Prozentpunkten)



**Zweitstimmenanteile der SPD**  
Bundestagswahl 2013 (Prozente)

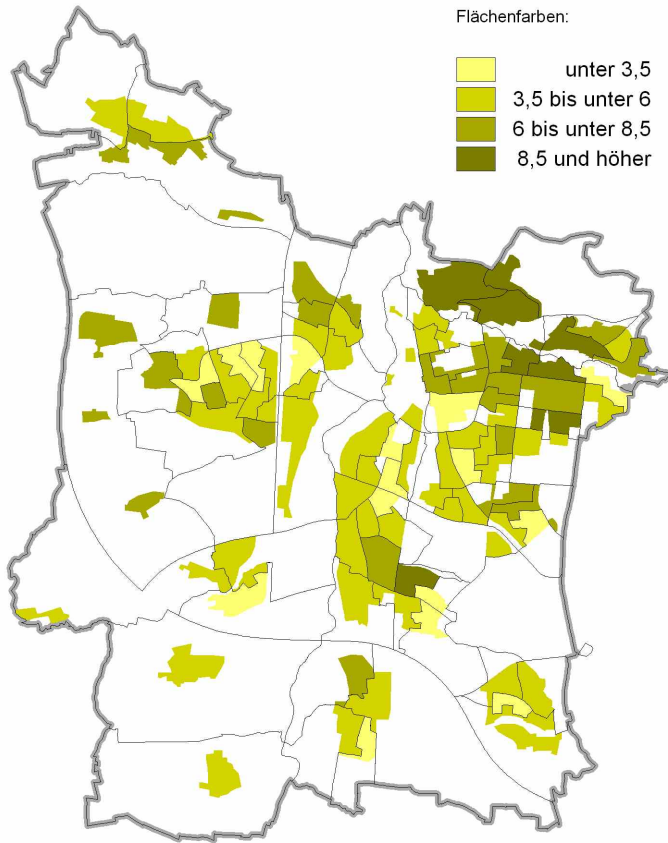


**Zu- und Abnahmen der SPD (Zweitstimmen)**  
Vergleich Bundestagswahl 2013 - 2009 (in Prozentpunkten)

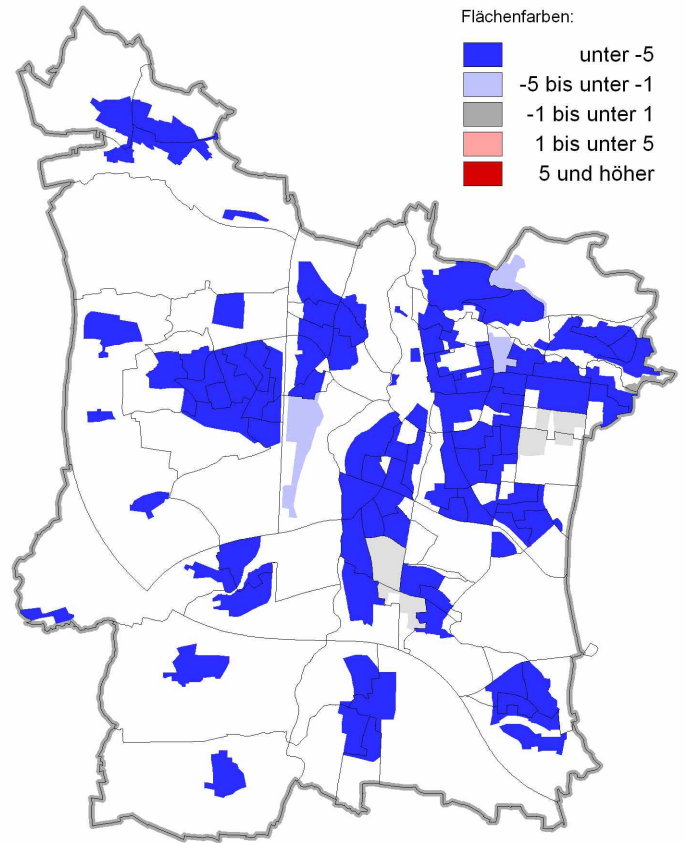


Für die Wahlbezirke 333, 334, 445 und 454 werden keine Veränderungen zur Vorwahl dargestellt, da der Zuschnitt dieser Wahlbezirke verändert wurde.

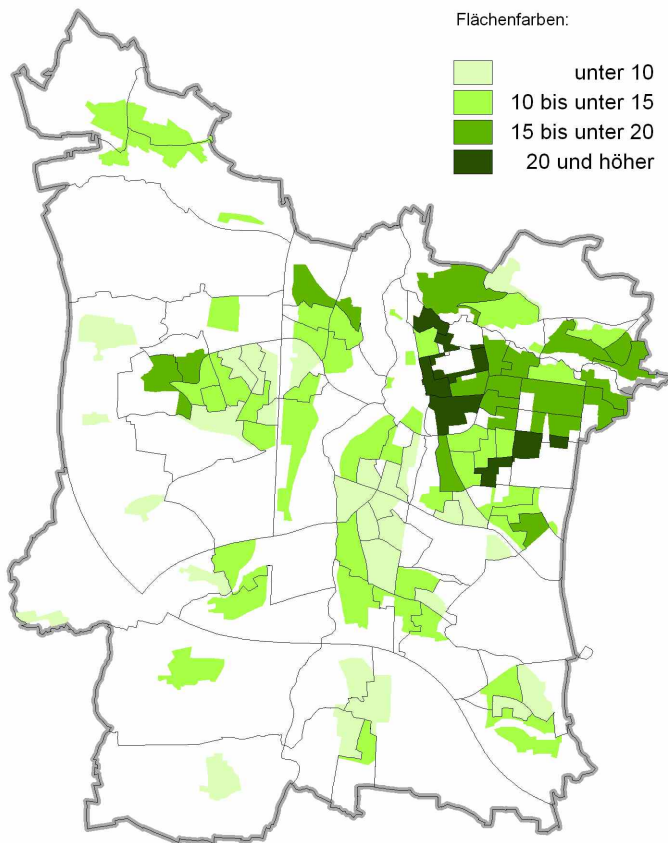
**Zweitstimmenanteile der FDP**  
Bundestagswahl 2013 (Prozente)



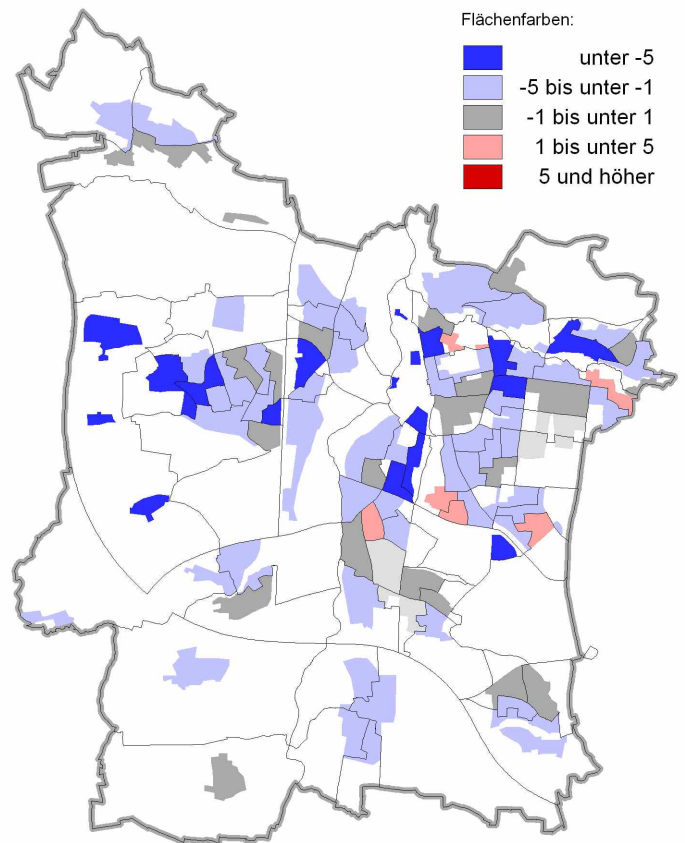
**Zu- und Abnahmen der FDP (Zweitstimmen)**  
Vergleich Bundestagswahl 2013 - 2009 (in Prozentpunkten)



**Zweitstimmenanteile der GRÜNEN**  
Bundestagswahl 2013 (Prozente)

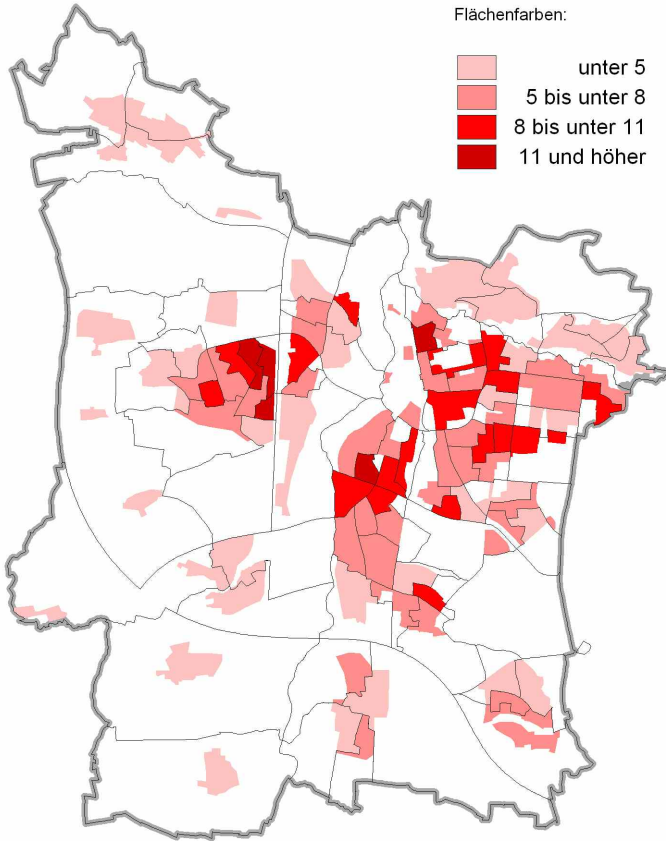


**Zu- und Abnahmen der GRÜNEN (Zweitstimmen)**  
Vergleich Bundestagswahl 2013 - 2009 (in Prozentpunkten)

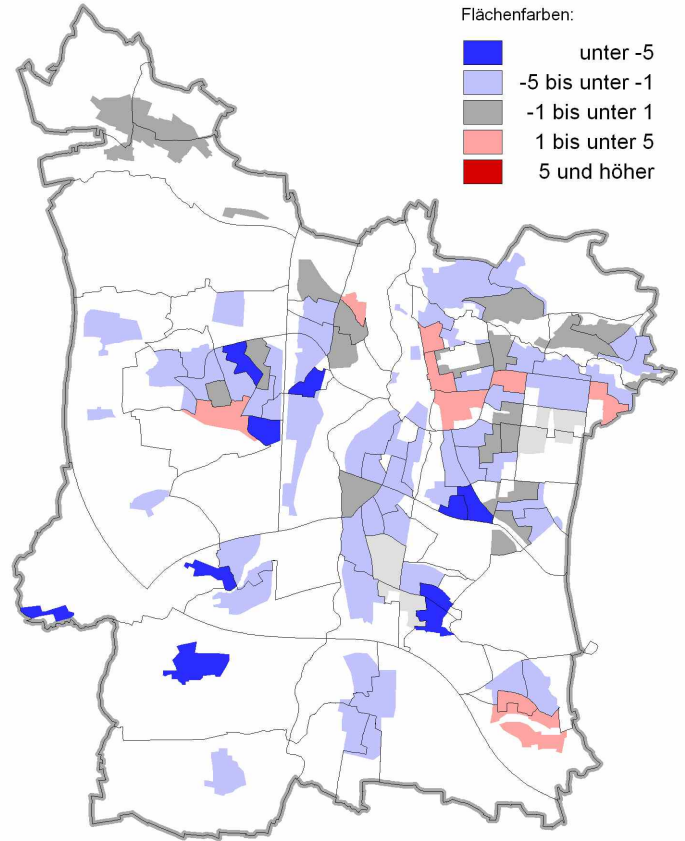


Für die Wahlbezirke 333, 334, 445 und 454 werden keine Veränderungen zur Vorwahl dargestellt, da der Zuschnitt dieser Wahlbezirke verändert wurde.

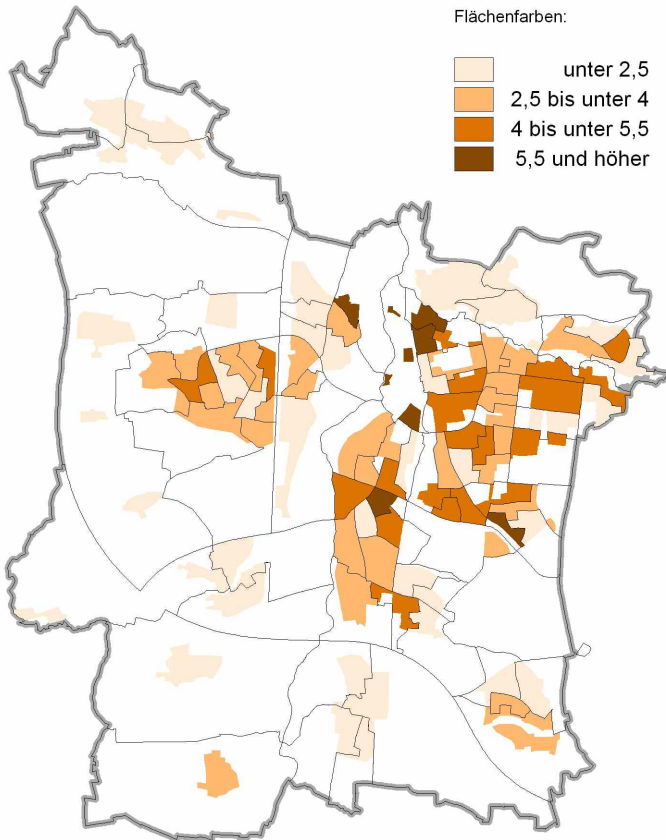
**Zweitstimmenanteile der LINKEN**  
Bundestagswahl 2013 (Prozente)



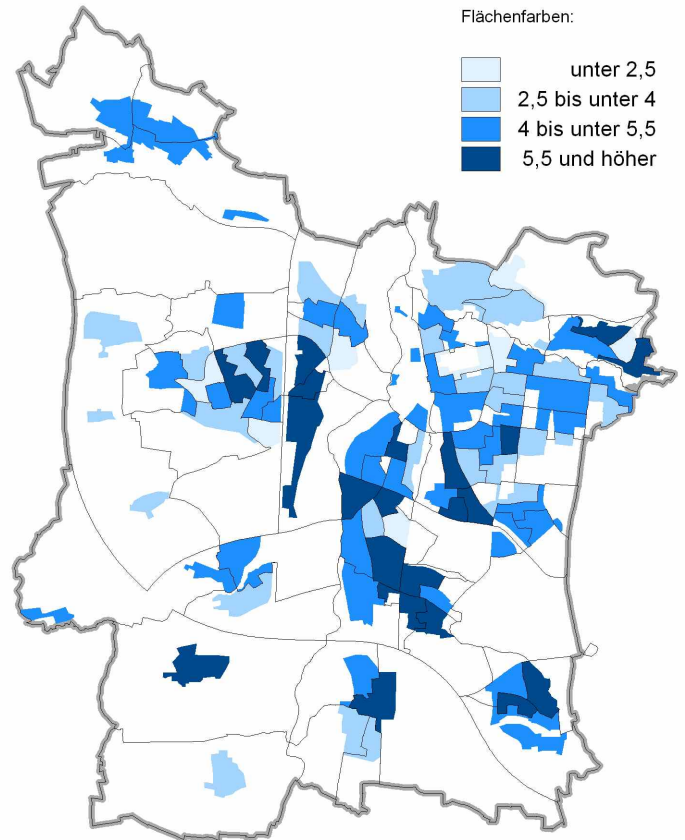
**Zu- und Abnahmen der LINKEN (Zweitstimmen)**  
Vergleich Bundestagswahl 2013 - 2009 (in Prozentpunkten)



**Zweitstimmenanteile der PIRATEN**  
Bundestagswahl 2013 (Prozente)



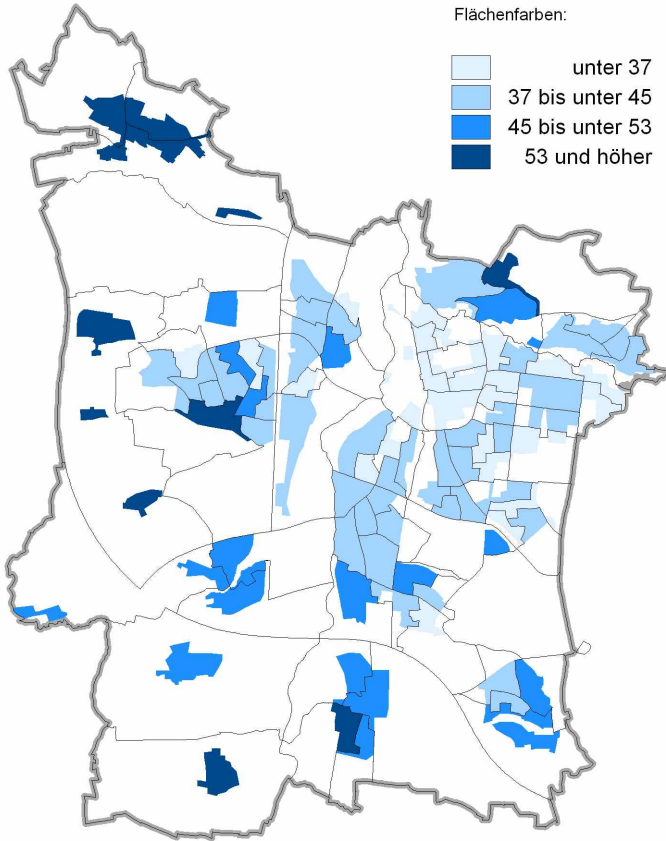
**Zweitstimmenanteile der AfD**  
Bundestagswahl 2013 (Prozente)



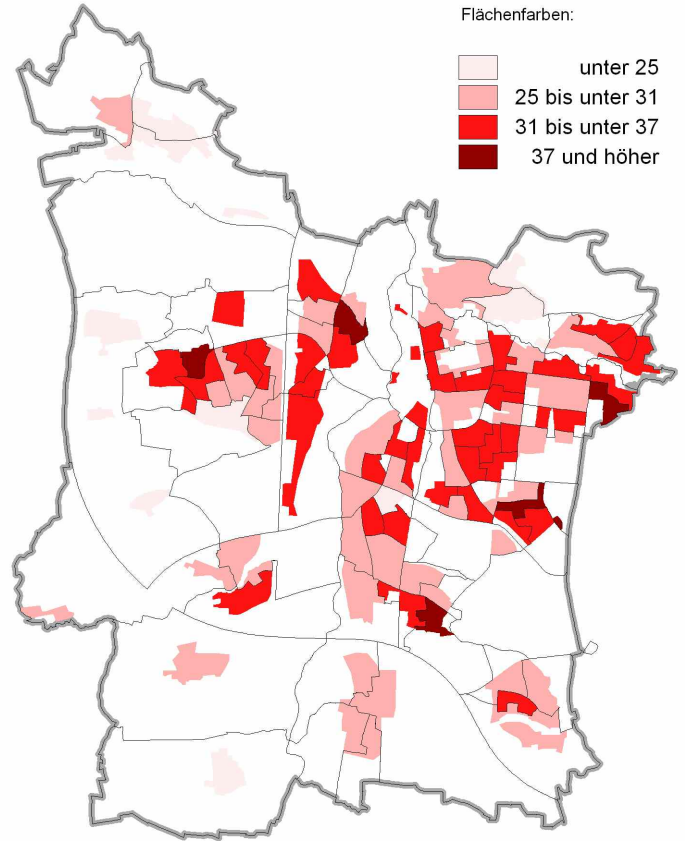
Für die Wahlbezirke 333, 334, 445 und 454 werden keine Veränderungen zur Vorwahl dargestellt, da der Zuschnitt dieser Wahlbezirke verändert wurde.



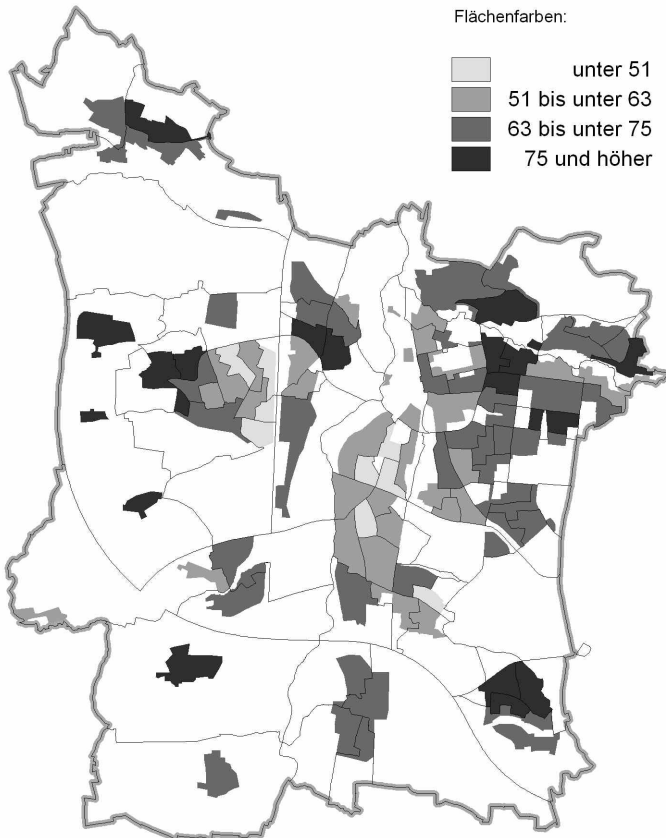
**Erststimmenanteile Stefan Müller (CSU)**  
Bundestagswahl 2013 (Prozente)



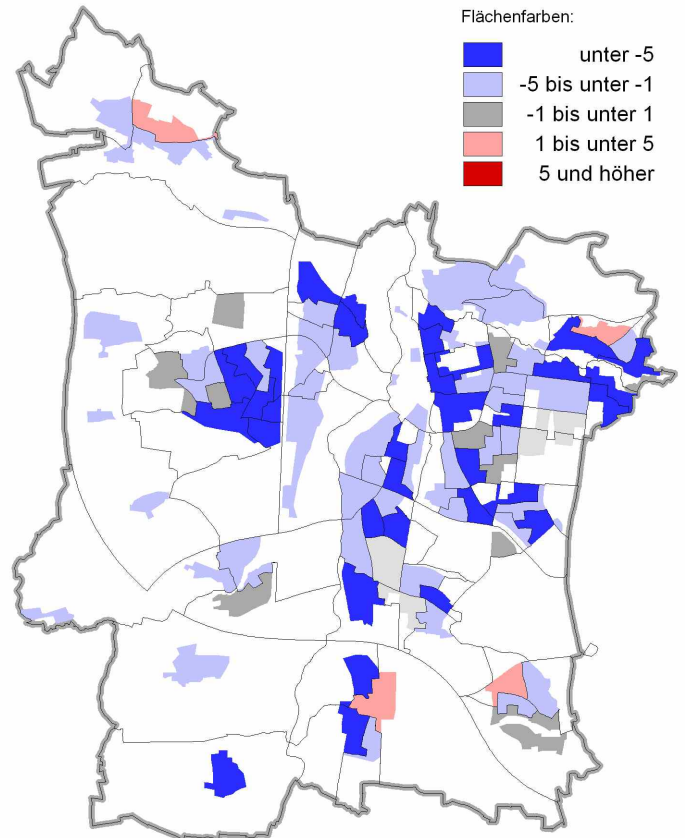
**Erststimmenanteile Martina Stamm-Fibich (SPD)**  
Bundestagswahl 2013 (Prozente)



**Wahlbeteiligung**  
Bundestagswahl 2013 (Prozente)



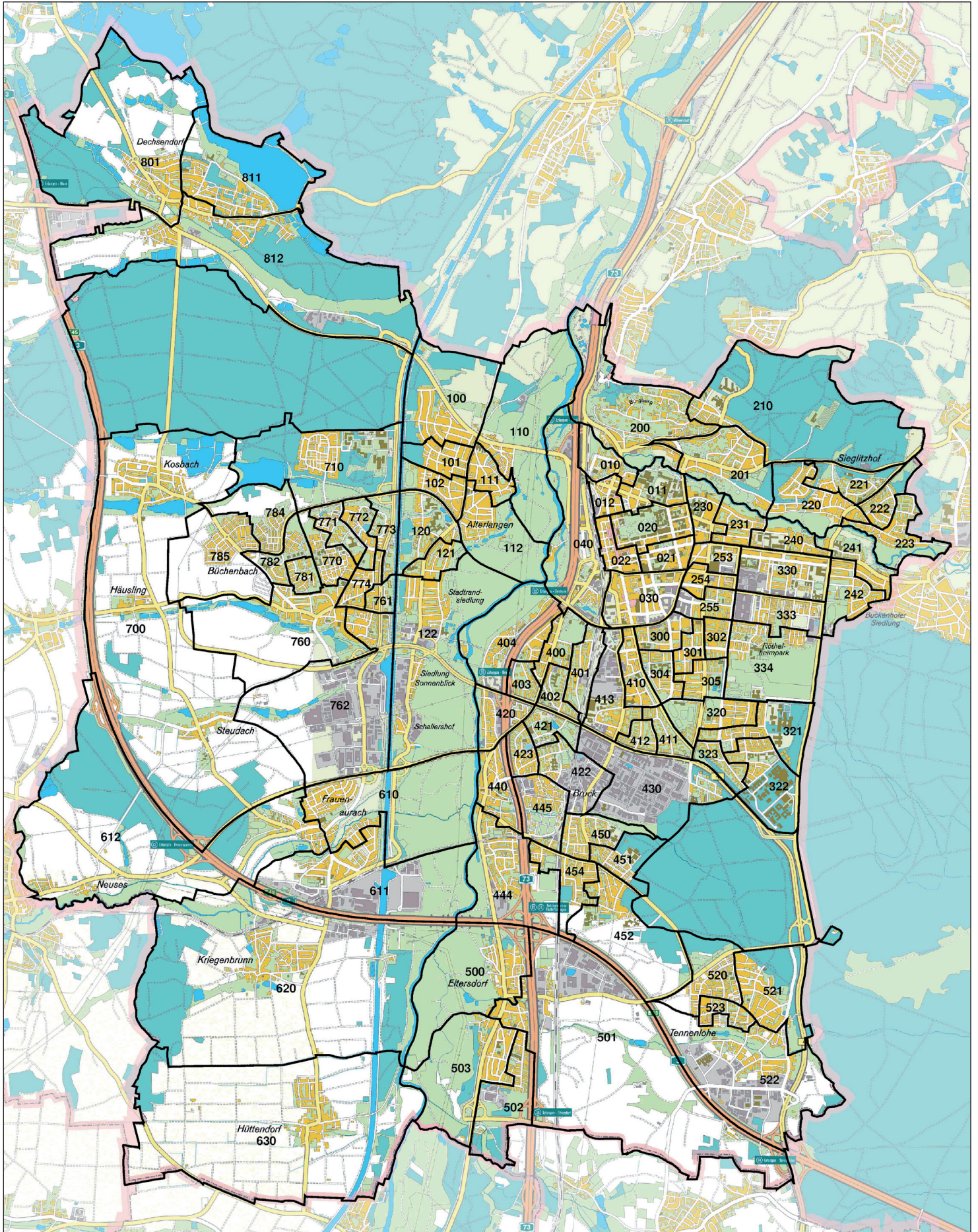
**Zu- und Abnahmen der Wahlbeteiligung**  
Vergleich Bundestagswahl 2013 - 2009 (in Prozentpunkten)



Für die Wahlbezirke 333, 334, 445 und 454 werden keine Veränderungen zur Vorwahl dargestellt, da der Zuschnitt dieser Wahlbezirke verändert wurde.



# Wahl-/Stimmbezirke in der Stadt Erlangen



Maßstab: ca. 1 : 54.000

Kartengrundlage: Amtliche Stadtkarte der Stadt Erlangen

Stadt Erlangen, Abteilung Statistik und Stadtforschung. Stand: 08/2013